





SECTION A-A

147	153	171	177	184	194	200	205	212	218	220	225	231	237	243	249	255	261	267	273	279	285	291	297	303	309	315	321	327	333	339	345	351	357	363	369	375	381	387	393	399	405	411	417	423	429	435	441	447	453	459	465	471	477	483	489	495	501	507	513	519	525	531	537	543	549	555	561	567	573	579	585	591	597	603	609	615	621	627	633	639	645	651	657	663	669	675	681	687	693	699	705	711	717	723	729	735	741	747	753	759	765	771	777	783	789	795	801	807	813	819	825	831	837	843	849	855	861	867	873	879	885	891	897	903	909	915	921	927	933	939	945	951	957	963	969	975	981	987	993	999	1005	1011	1017	1023	1029	1035	1041	1047	1053	1059	1065	1071	1077	1083	1089	1095	1101	1107	1113	1119	1125	1131	1137	1143	1149	1155	1161	1167	1173	1179	1185	1191	1197	1203	1209	1215	1221	1227	1233	1239	1245	1251	1257	1263	1269	1275	1281	1287	1293	1299	1305	1311	1317	1323	1329	1335	1341	1347	1353	1359	1365	1371	1377	1383	1389	1395	1401	1407	1413	1419	1425	1431	1437	1443	1449	1455	1461	1467	1473	1479	1485	1491	1497	1503	1509	1515	1521	1527	1533	1539	1545	1551	1557	1563	1569	1575	1581	1587	1593	1599	1605	1611	1617	1623	1629	1635	1641	1647	1653	1659	1665	1671	1677	1683	1689	1695	1701	1707	1713	1719	1725	1731	1737	1743	1749	1755	1761	1767	1773	1779	1785	1791	1797	1803	1809	1815	1821	1827	1833	1839	1845	1851	1857	1863	1869	1875	1881	1887	1893	1899	1905	1911	1917	1923	1929	1935	1941	1947	1953	1959	1965	1971	1977	1983	1989	1995	2001	2007	2013	2019	2025	2031	2037	2043	2049	2055	2061	2067	2073	2079	2085	2091	2097	2103	2109	2115	2121	2127	2133	2139	2145	2151	2157	2163	2169	2175	2181	2187	2193	2199	2205	2211	2217	2223	2229	2235	2241	2247	2253	2259	2265	2271	2277	2283	2289	2295	2301	2307	2313	2319	2325	2331	2337	2343	2349	2355	2361	2367	2373	2379	2385	2391	2397	2403	2409	2415	2421	2427	2433	2439	2445	2451	2457	2463	2469	2475	2481	2487	2493	2499	2505	2511	2517	2523	2529	2535	2541	2547	2553	2559	2565	2571	2577	2583	2589	2595	2601	2607	2613	2619	2625	2631	2637	2643	2649	2655	2661	2667	2673	2679	2685	2691	2697	2703	2709	2715	2721	2727	2733	2739	2745	2751	2757	2763	2769	2775	2781	2787	2793	2799	2805	2811	2817	2823	2829	2835	2841	2847	2853	2859	2865	2871	2877	2883	2889	2895	2901	2907	2913	2919	2925	2931	2937	2943	2949	2955	2961	2967	2973	2979	2985	2991	2997	3003	3009	3015	3021	3027	3033	3039	3045	3051	3057	3063	3069	3075	3081	3087	3093	3099	3105	3111	3117	3123	3129	3135	3141	3147	3153	3159	3165	3171	3177	3183	3189	3195	3201	3207	3213	3219	3225	3231	3237	3243	3249	3255	3261	3267	3273	3279	3285	3291	3297	3303	3309	3315	3321	3327	3333	3339	3345	3351	3357	3363	3369	3375	3381	3387	3393	3399	3405	3411	3417	3423	3429	3435	3441	3447	3453	3459	3465	3471	3477	3483	3489	3495	3501	3507	3513	3519	3525	3531	3537	3543	3549	3555	3561	3567	3573	3579	3585	3591	3597	3603	3609	3615	3621	3627	3633	3639	3645	3651	3657	3663	3669	3675	3681	3687	3693	3699	3705	3711	3717	3723	3729	3735	3741	3747	3753	3759	3765	3771	3777	3783	3789	3795	3801	3807	3813	3819	3825	3831	3837	3843	3849	3855	3861	3867	3873	3879	3885	3891	3897	3903	3909	3915	3921	3927	3933	3939	3945	3951	3957	3963	3969	3975	3981	3987	3993	3999	4005	4011	4017	4023	4029	4035	4041	4047	4053	4059	4065	4071	4077	4083	4089	4095	4101	4107	4113	4119	4125	4131	4137	4143	4149	4155	4161	4167	4173	4179	4185	4191	4197	4203	4209	4215	4221	4227	4233	4239	4245	4251	4257	4263	4269	4275	4281	4287	4293	4299	4305	4311	4317	4323	4329	4335	4341	4347	4353	4359	4365	4371	4377	4383	4389	4395	4401	4407	4413	4419	4425	4431	4437	4443	4449	4455	4461	4467	4473	4479	4485	4491	4497	4503	4509	4515	4521	4527	4533	4539	4545	4551	4557	4563	4569	4575	4581	4587	4593	4599	4605	4611	4617	4623	4629	4635	4641	4647	4653	4659	4665	4671	4677	4683	4689	4695	4701	4707	4713	4719	4725	4731	4737	4743	4749	4755	4761	4767	4773	4779	4785	4791	4797	4803	4809	4815	4821	4827	4833	4839	4845	4851	4857	4863	4869	4875	4881	4887	4893	4899	4905	4911	4917	4923	4929	4935	4941	4947	4953	4959	4965	4971	4977	4983	4989	4995	5001	5007	5013	5019	5025	5031	5037	5043	5049	5055	5061	5067	5073	5079	5085	5091	5097	5103	5109	5115	5121	5127	5133	5139	5145	5151	5157	5163	5169	5175	5181	5187	5193	5199	5205	5211	5217	5223	5229	5235	5241	5247	5253	5259	5265	5271	5277	5283	5289	5295	5301	5307	5313	5319	5325	5331	5337	5343	5349	5355	5361	5367	5373	5379	5385	5391	5397	5403	5409	5415	5421	5427	5433	5439	5445	5451	5457	5463	5469	5475	5481	5487	5493	5499	5505	5511	5517	5523	5529	5535	5541	5547	5553	5559	5565	5571	5577	5583	5589	5595	5601	5607	5613	5619	5625	5631	5637	5643	5649	5655	5661	5667	5673	5679	5685	5691	5697	5703	5709	5715	5721	5727	5733	5739	5745	5751	5757	5763	5769	5775	5781	5787	5793	5799	5805	5811	5817	5823	5829	5835	5841	5847	5853	5859	5865	5871	5877	5883	5889	5895	5901	5907	5913	5919	5925	5931	5937	5943	5949	5955	5961	5967	5973	5979	5985	5991	5997	6003	6009	6015	6021	6027	6033	6039	6045	6051	6057	6063	6069	6075	6081	6087	6093	6099	6105	6111	6117	6123	6129	6135	6141	6147	6153	6159	6165	6171	6177	6183	6189	6195	6201	6207	6213	6219	6225	6231	6237	6243	6249	6255	6261	6267	6273	6279	6285	6291	6297	6303	6309	6315	6321	6327	6333	6339	6345	6351	6357	6363	6369	6375	6381	6387	6393	6399	6405	6411	6417	6423	6429	6435	6441	6447	6453	6459	6465	6471	6477	6483	6489	6495	6501	6507	6513	6519	6525	6531	6537	6543	6549	6555	6561	6567	6573	6579	6585	6591	6597	6603	6609	6615	6621	6627	6633	6639	6645	6651	6657	6663	6669	6675	6681	6687	6693	6699	6705	6711	6717	6723	6729	6735	6741	6747	6753	6759	6765	6771	6777	6783	6789	6795	6801	6807	6813	6819	6825	6831	6837	6843	6849	6855	6861	6867	6873	6879	6885	6891	6897	6903	6909	6915	6921	6927	6933	6939	6945	6951	6957	6963	6969	6975	6981	6987	6993	6999	7005	7011	7017	7023	7029	7035	7041	7047	7053	7059	7065	7071	7077	7083	7089	7095	7101	7107	7113	7119	7125	7131	7137	7143	7149	7155	7161	7167	7173	7179	7185	7191	7197	7203	7209	7215	7221	7227	7233	7239	7245	7251	7257	7263	7269	7275	7281	7287	7293	7299	7305	7311	7317	7323	7329	7335	7341	7347	7353	7359	7365	7371	7377	7383	7389	7395	7401	7407	7413	7419	7425	7431	7437	7443	7449	7455	7461	7467	7473	7479	7485	7491	7497	7503	7509	7515	7521	7527	7533	7539	7545	7551	7557	7563	7569	7575	7581	7587	7593	7599	7605	7611	7617	7623	7629	7635	7641	7647	7653	7659	7665	7671	7677	7683	7689	7695	7701	7707	7713	7719	7725	7731	7737	7743	7749	7755	7761	7767	7773	7779	7785	7791	7797	7803	7809	7815	7821	7827	7833	7839	7845	7851	7857	7863	7869	7875	7881	7887	7893	7899	7905	7911	7917	7923	7929	7935	7941	7947	7953	7959	7965	7971	7977	7983	7989	7995	8001	8007	8013	8019	8025	8031	8037	8043	8049	8055	8061	8067	8073	8079	8085	8091	8097	8103	8109	8115	8121	8127	8133	8139	81
-----	-----	-----	-----	-----	-----	-----	-----	-----	-----	-----	-----	-----	-----	-----	-----	-----	-----	-----	-----	-----	-----	-----	-----	-----	-----	-----	-----	-----	-----	-----	-----	-----	-----	-----	-----	-----	-----	-----	-----	-----	-----	-----	-----	-----	-----	-----	-----	-----	-----	-----	-----	-----	-----	-----	-----	-----	-----	-----	-----	-----	-----	-----	-----	-----	-----	-----	-----	-----	-----	-----	-----	-----	-----	-----	-----	-----	-----	-----	-----	-----	-----	-----	-----	-----	-----	-----	-----	-----	-----	-----	-----	-----	-----	-----	-----	-----	-----	-----	-----	-----	-----	-----	-----	-----	-----	-----	-----	-----	-----	-----	-----	-----	-----	-----	-----	-----	-----	-----	-----	-----	-----	-----	-----	-----	-----	-----	-----	-----	-----	-----	-----	-----	-----	-----	-----	-----	-----	-----	-----	-----	------	------	------	------	------	------	------	------	------	------	------	------	------	------	------	------	------	------	------	------	------	------	------	------	------	------	------	------	------	------	------	------	------	------	------	------	------	------	------	------	------	------	------	------	------	------	------	------	------	------	------	------	------	------	------	------	------	------	------	------	------	------	------	------	------	------	------	------	------	------	------	------	------	------	------	------	------	------	------	------	------	------	------	------	------	------	------	------	------	------	------	------	------	------	------	------	------	------	------	------	------	------	------	------	------	------	------	------	------	------	------	------	------	------	------	------	------	------	------	------	------	------	------	------	------	------	------	------	------	------	------	------	------	------	------	------	------	------	------	------	------	------	------	------	------	------	------	------	------	------	------	------	------	------	------	------	------	------	------	------	------	------	------	------	------	------	------	------	------	------	------	------	------	------	------	------	------	------	------	------	------	------	------	------	------	------	------	------	------	------	------	------	------	------	------	------	------	------	------	------	------	------	------	------	------	------	------	------	------	------	------	------	------	------	------	------	------	------	------	------	------	------	------	------	------	------	------	------	------	------	------	------	------	------	------	------	------	------	------	------	------	------	------	------	------	------	------	------	------	------	------	------	------	------	------	------	------	------	------	------	------	------	------	------	------	------	------	------	------	------	------	------	------	------	------	------	------	------	------	------	------	------	------	------	------	------	------	------	------	------	------	------	------	------	------	------	------	------	------	------	------	------	------	------	------	------	------	------	------	------	------	------	------	------	------	------	------	------	------	------	------	------	------	------	------	------	------	------	------	------	------	------	------	------	------	------	------	------	------	------	------	------	------	------	------	------	------	------	------	------	------	------	------	------	------	------	------	------	------	------	------	------	------	------	------	------	------	------	------	------	------	------	------	------	------	------	------	------	------	------	------	------	------	------	------	------	------	------	------	------	------	------	------	------	------	------	------	------	------	------	------	------	------	------	------	------	------	------	------	------	------	------	------	------	------	------	------	------	------	------	------	------	------	------	------	------	------	------	------	------	------	------	------	------	------	------	------	------	------	------	------	------	------	------	------	------	------	------	------	------	------	------	------	------	------	------	------	------	------	------	------	------	------	------	------	------	------	------	------	------	------	------	------	------	------	------	------	------	------	------	------	------	------	------	------	------	------	------	------	------	------	------	------	------	------	------	------	------	------	------	------	------	------	------	------	------	------	------	------	------	------	------	------	------	------	------	------	------	------	------	------	------	------	------	------	------	------	------	------	------	------	------	------	------	------	------	------	------	------	------	------	------	------	------	------	------	------	------	------	------	------	------	------	------	------	------	------	------	------	------	------	------	------	------	------	------	------	------	------	------	------	------	------	------	------	------	------	------	------	------	------	------	------	------	------	------	------	------	------	------	------	------	------	------	------	------	------	------	------	------	------	------	------	------	------	------	------	------	------	------	------	------	------	------	------	------	------	------	------	------	------	------	------	------	------	------	------	------	------	------	------	------	------	------	------	------	------	------	------	------	------	------	------	------	------	------	------	------	------	------	------	------	------	------	------	------	------	------	------	------	------	------	------	------	------	------	------	------	------	------	------	------	------	------	------	------	------	------	------	------	------	------	------	------	------	------	------	------	------	------	------	------	------	------	------	------	------	------	------	------	------	------	------	------	------	------	------	------	------	------	------	------	------	------	------	------	------	------	------	------	------	------	------	------	------	------	------	------	------	------	------	------	------	------	------	------	------	------	------	------	------	------	------	------	------	------	------	------	------	------	------	------	------	------	------	------	------	------	------	------	------	------	------	------	------	------	------	------	------	------	------	------	------	------	------	------	------	------	------	------	------	------	------	------	------	------	------	------	------	------	------	------	------	------	------	------	------	------	------	------	------	------	------	------	------	------	------	------	------	------	------	------	------	------	------	------	------	------	------	------	------	------	------	------	------	------	------	------	------	------	------	------	------	------	------	------	------	------	------	------	------	------	------	------	------	------	------	------	------	------	------	------	------	------	------	------	------	------	------	------	------	------	------	------	------	------	------	------	------	------	------	------	------	------	------	------	------	------	------	------	------	------	------	------	------	------	------	------	------	------	------	------	------	------	------	------	------	------	------	------	------	------	------	------	------	------	------	------	------	------	------	------	------	------	------	------	------	------	------	------	------	------	------	------	------	------	------	------	------	------	------	------	------	------	------	------	------	------	------	------	------	------	------	------	------	------	------	------	------	------	------	------	------	------	------	------	------	------	------	------	------	------	------	------	------	------	------	------	------	------	------	------	------	------	------	------	------	------	------	------	------	------	------	------	------	------	------	------	------	------	------	------	------	------	------	------	------	------	------	------	------	------	------	------	------	------	------	------	------	------	------	------	------	------	------	------	------	------	------	------	------	------	------	------	------	------	------	------	------	------	------	------	------	------	------	------	------	------	------	------	------	------	------	------	------	------	------	------	------	------	------	------	------	------	------	------	------	------	------	------	------	------	------	------	------	------	------	------	------	------	------	------	------	------	------	------	------	------	------	------	------	------	------	------	------	------	------	------	------	------	------	------	------	------	------	------	------	------	------	------	------	------	------	------	------	------	------	------	------	------	------	------	------	------	------	------	------	------	------	------	------	------	------	------	------	------	------	------	------	------	------	------	------	------	------	------	------	------	------	------	------	------	------	------	------	------	------	------	------	------	------	------	------	------	------	------	------	------	------	------	------	------	------	------	------	------	------	------	------	------	------	------	------	------	------	------	------	------	------	------	------	------	------	------	------	------	------	------	------	------	----

Submitted: December 27, 1964

B-24

NOTE: CLADDING ON INSIDE SURFACES OF HEAD AND VESSEL FLANGES IS  $\frac{1}{32}$ " TEMPERATURES NEAREST INSIDE SURFACES ARE AT THE CLAD-BASE METAL INTERFACE

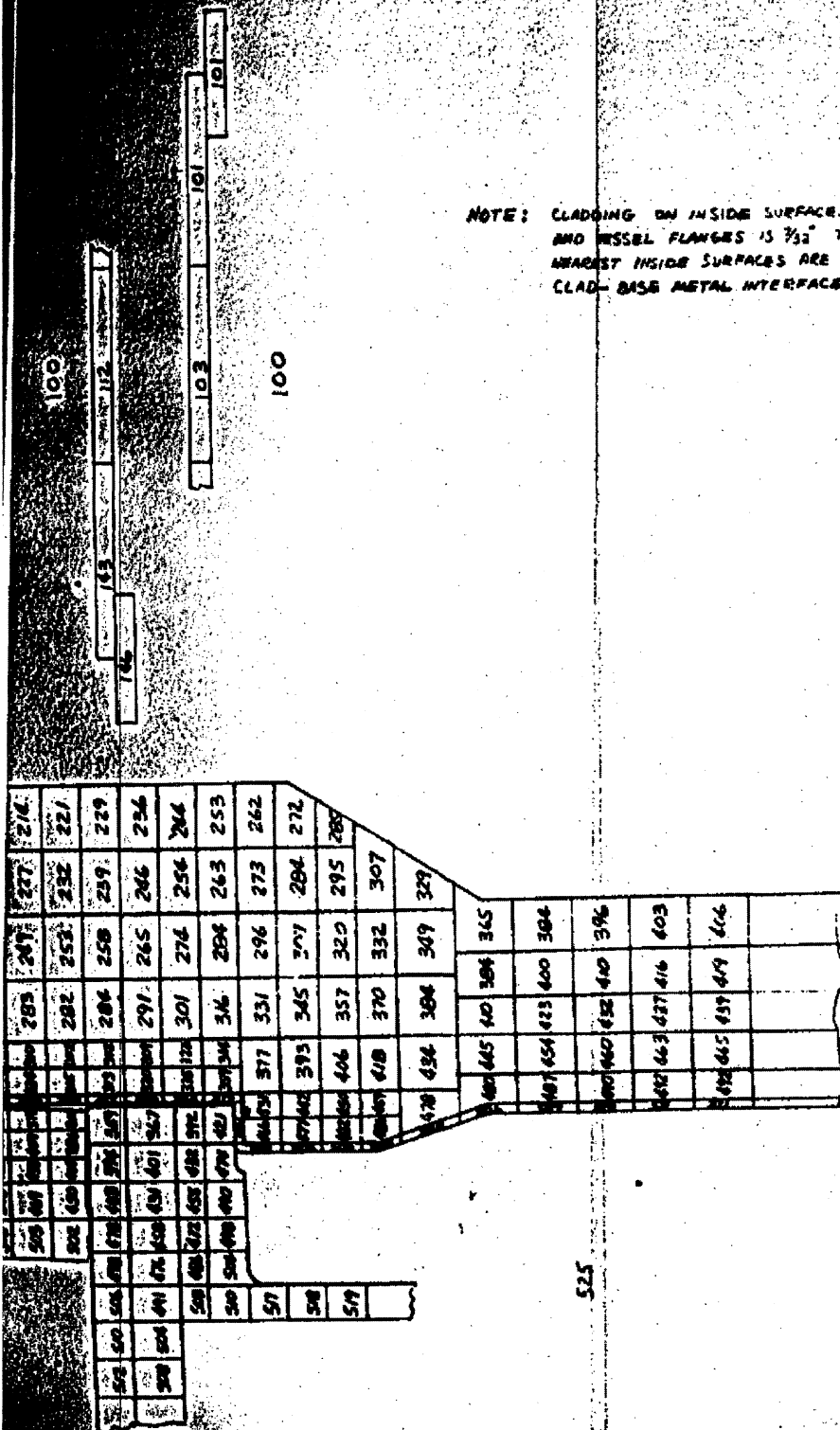


FIGURE B-2

THIS DRAWING MADE BY CHARTERED ENGINEERS

TEMPERATURE DISTRIBUTION AT HEAD AND VESSEL FLANGES - 100% H<sub>2</sub>O, H<sub>2</sub>O/CO<sub>2</sub> TIME - 4.25 HRS. WESTINGHOUSE - APO

DESIGNED BY JCL  
CHECKED BY JCL  
DRAWN BY JCL  
CONSTRUCTION ENGINEERING, INC., WINDSOR, CONN.  
THIS IS NOT TO BE REPRODUCED OR USED IN ANY MANNER WITHOUT THE WRITTEN PERMISSION OF CONSTRUCTION ENGINEERING, INC.

DRAWING NO. SD-17765-336



155	162	181	177	176	173	175
		196	191	189	188	183
		232	217	203	198	195
185	183	181	182	184	186	190
						195
						201
						208
						220
						216
						235
						224

494	488	487	483	474	461	463	473	448	481	512	494	447	397	348	280	231	221
498	499	498	495	489	478	465	465	481	512	494	447	397	348	280	231	221	230
515	515	516	512	508	501	491	481	512	494	447	397	348	280	231	221	230	237
519	518	517	511	506	501	491	481	512	494	447	397	348	280	231	221	230	243
522	522	522	517	512	507	497	487	512	494	447	397	348	280	231	221	230	246
526	526	526	521	516	511	501	491	512	494	447	397	348	280	231	221	230	246
530	530	530	525	520	515	505	495	512	494	447	397	348	280	231	221	230	246
534	534	534	529	524	519	509	499	512	494	447	397	348	280	231	221	230	246
538	538	538	533	528	523	513	503	512	494	447	397	348	280	231	221	230	246
542	542	542	537	532	527	517	507	512	494	447	397	348	280	231	221	230	246
546	546	546	541	536	531	521	511	512	494	447	397	348	280	231	221	230	246
550	550	550	545	540	535	525	515	512	494	447	397	348	280	231	221	230	246
554	554	554	549	544	539	529	519	512	494	447	397	348	280	231	221	230	246
558	558	558	553	548	543	533	523	512	494	447	397	348	280	231	221	230	246
562	562	562	557	552	547	537	527	512	494	447	397	348	280	231	221	230	246
566	566	566	561	556	551	541	531	512	494	447	397	348	280	231	221	230	246
570	570	570	565	560	555	545	535	512	494	447	397	348	280	231	221	230	246
574	574	574	569	564	559	549	539	512	494	447	397	348	280	231	221	230	246
578	578	578	573	568	563	553	543	512	494	447	397	348	280	231	221	230	246
582	582	582	577	572	567	557	547	512	494	447	397	348	280	231	221	230	246
586	586	586	581	576	571	561	551	512	494	447	397	348	280	231	221	230	246
590	590	590	585	580	575	565	555	512	494	447	397	348	280	231	221	230	246
594	594	594	589	584	579	569	559	512	494	447	397	348	280	231	221	230	246
598	598	598	593	588	583	573	563	512	494	447	397	348	280	231	221	230	246
602	602	602	597	592	587	577	567	512	494	447	397	348	280	231	221	230	246
606	606	606	601	596	591	581	571	512	494	447	397	348	280	231	221	230	246
610	610	610	605	600	595	585	575	512	494	447	397	348	280	231	221	230	246
614	614	614	609	604	599	589	579	512	494	447	397	348	280	231	221	230	246
618	618	618	613	608	603	593	583	512	494	447	397	348	280	231	221	230	246
622	622	622	617	612	607	597	587	512	494	447	397	348	280	231	221	230	246
626	626	626	621	616	611	601	591	512	494	447	397	348	280	231	221	230	246
630	630	630	625	620	615	605	595	512	494	447	397	348	280	231	221	230	246
634	634	634	629	624	619	609	599	512	494	447	397	348	280	231	221	230	246
638	638	638	633	628	623	613	603	512	494	447	397	348	280	231	221	230	246
642	642	642	637	632	627	617	607	512	494	447	397	348	280	231	221	230	246
646	646	646	641	636	631	621	611	512	494	447	397	348	280	231	221	230	246
650	650	650	645	640	635	625	615	512	494	447	397	348	280	231	221	230	246
654	654	654	649	644	639	629	619	512	494	447	397	348	280	231	221	230	246
658	658	658	653	648	643	633	623	512	494	447	397	348	280	231	221	230	246
662	662	662	657	652	647	637	627	512	494	447	397	348	280	231	221	230	246
666	666	666	661	656	651	641	631	512	494	447	397	348	280	231	221	230	246
670	670	670	665	660	655	645	635	512	494	447	397	348	280	231	221	230	246
674	674	674	669	664	659	649	639	512	494	447	397	348	280	231	221	230	246
678	678	678	673	668	663	653	643	512	494	447	397	348	280	231	221	230	246
682	682	682	677	672	667	657	647	512	494	447	397	348	280	231	221	230	246
686	686	686	681	676	671	661	651	512	494	447	397	348	280	231	221	230	246
690	690	690	685	680	675	665	655	512	494	447	397	348	280	231	221	230	246
694	694	694	689	684	679	669	659	512	494	447	397	348	280	231	221	230	246
698	698	698	693	688	683	673	663	512	494	447	397	348	280	231	221	230	246
702	702	702	697	692	687	677	667	512	494	447	397	348	280	231	221	230	246
706	706	706	701	696	691	681	671	512	494	447	397	348	280	231	221	230	246
710	710	710	705	700	695	685	675	512	494	447	397	348	280	231	221	230	246
714	714	714	709	704	699	689	679	5									

100



**关键词：** 企业社会责任；利益相关者理论；利益相关者参与；企业社会责任信息披露

DATE 3-16-66  
RECEIVED BY

DAVIS NO 50-17765-39

Submitted: December 27, 2011



174		208	1982, 1983, 1984, 1985	198
182		221	1982, 1983, 1984, 1985	206
		200	1982, 1983, 1984, 1985	221
		207	1982, 1983, 1984, 1985	221
		205	1982, 1983, 1984, 1985	221
		206	1982, 1983, 1984, 1985	221
		208	1982, 1983, 1984, 1985	221
		211	1982, 1983, 1984, 1985	221
		216	1982, 1983, 1984, 1985	221
		221	1982, 1983, 1984, 1985	221
		228	1982, 1983, 1984, 1985	221
		237	1982, 1983, 1984, 1985	221
		250	1982, 1983, 1984, 1985	221
		266	1982, 1983, 1984, 1985	221

529	504	511	474	432	370	313	261	250
525	504	517	482	439	389	337	278	260
		508	488	445	402	357	296	275
		512	485	441	406	362	300	279
		505	488	452	409	365	303	282
		517	492	455	411	367	305	284
		509	494	454	412	368	307	286
		506	491	455	411	367	307	287
		509	494	453	408	365	307	288
		504	491	447	402	363	307	288
		508	494	453	409	368	306	287
504	511	500	485	440	360	293	266	245
508	505	495	480	436	336	299	274	259

547

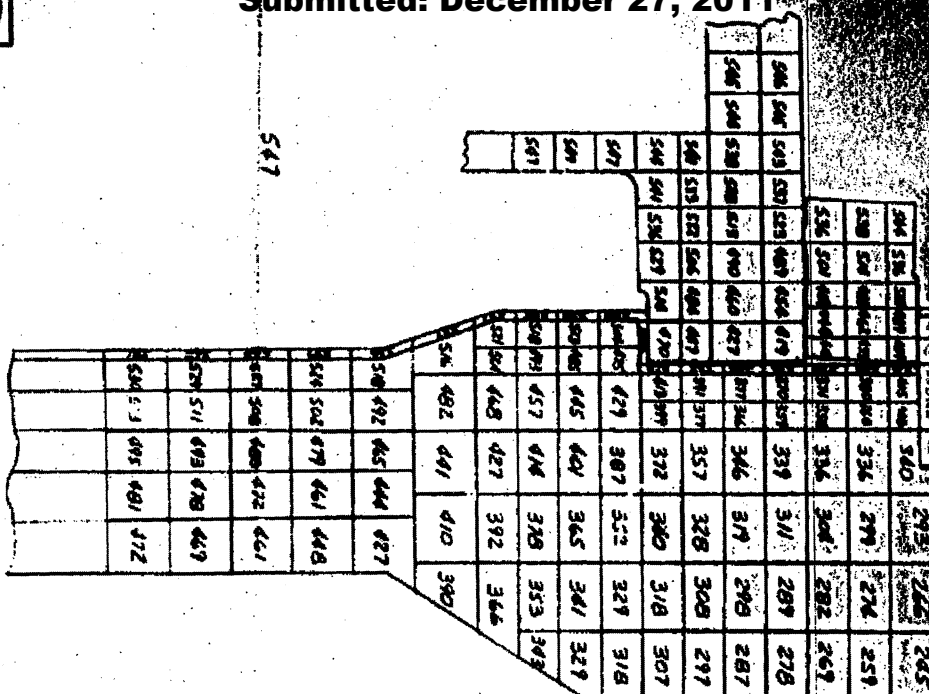
Submitted: December 27, 2011

04-5941-05 ON ENVELOPE

[illegible]

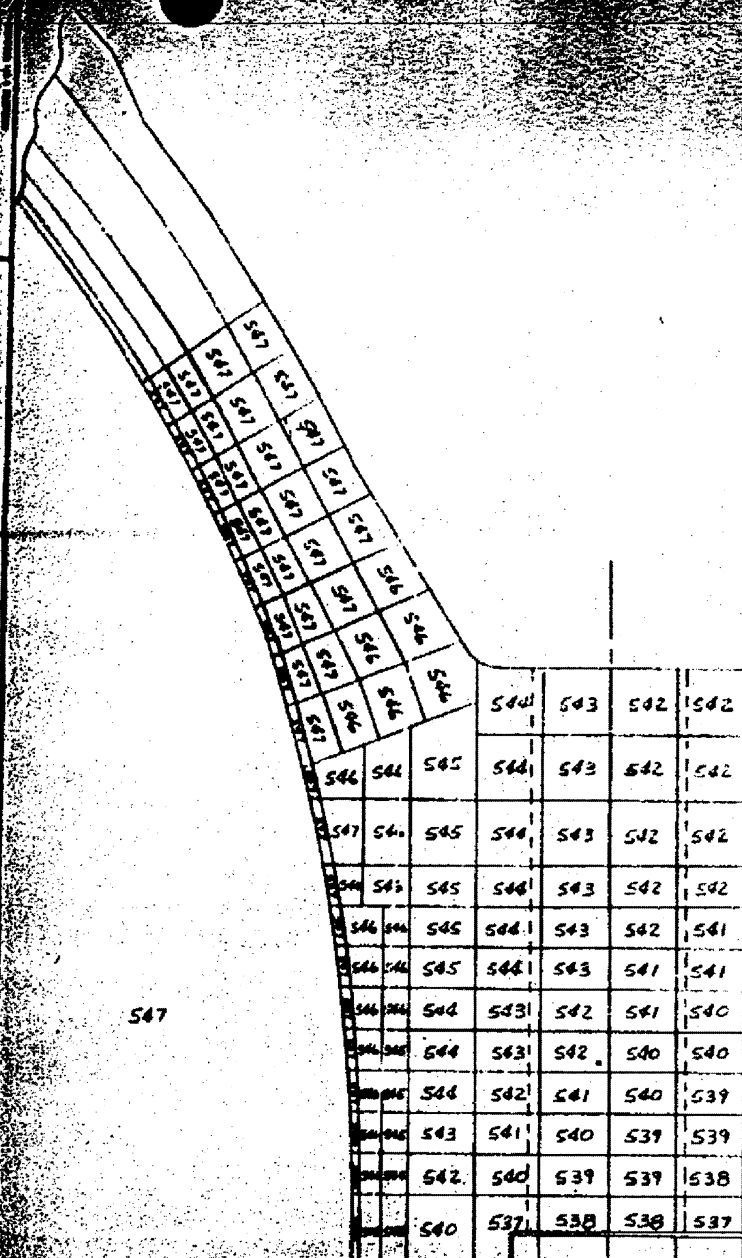
201 2 24 13:07 9

FIGURE B-4



NOTE: LANDING ON INSIDE SURFACES OF LAND AND WREST PLANTS IS 1/2". TEMPERATURES NEAREST INSIDE SURFACES ARE AT THE (LAND-BASE METAL INTERFACE

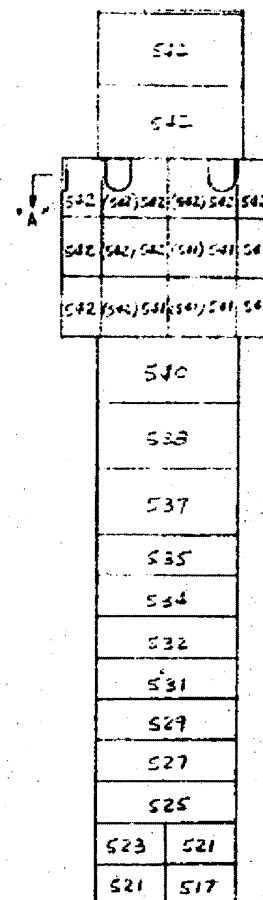
92-2



547

547	546	545	544	543	542	541	540
546	545	544	543	542	541	540	539
546	545	544	543	542	541	540	539

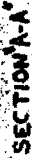
410



SECTION A-A



Submitted: December 27, 2011

[illegible]

167	168	169	170	171	172	173	174	175	176	177	178	179	180	181	182	183	184	185	186	187	188	189	190	191	192	193	194	195	196	197	198	199	200	201	202	203	204	205	206	207	208	209	210	211	212	213	214	215	216	217	218	219	220	221	222	223	224	225	226	227	228	229	230	231	232	233	234	235	236	237	238	239	240	241	242	243	244	245	246	247	248	249	250	251	252	253	254	255	256	257	258	259	260	261	262	263	264	265	266	267	268	269	270	271	272	273	274	275	276	277	278	279	280	281	282	283	284	285	286	287	288	289	290	291	292	293	294	295	296	297	298	299	300	301	302	303	304	305	306	307	308	309	310	311	312	313	314	315	316	317	318	319	320	321	322	323	324	325	326	327	328	329	330	331	332	333	334	335	336	337	338	339	340	341	342	343	344	345	346	347	348	349	350	351	352	353	354	355	356	357	358	359	360	361	362	363	364	365	366	367	368	369	370	371	372	373	374	375	376	377	378	379	380	381	382	383	384	385	386	387	388	389	390	391	392	393	394	395	396	397	398	399	400	401	402	403	404	405	406	407	408	409	410	411	412	413	414	415	416	417	418	419	420	421	422	423	424	425	426	427	428	429	430	431	432	433	434	435	436	437	438	439	440	441	442	443	444	445	446	447	448	449	450	451	452	453	454	455	456	457	458	459	460	461	462	463	464	465	466	467	468	469	470	471	472	473	474	475	476	477	478	479	480	481	482	483	484	485	486	487	488	489	490	491	492	493	494	495	496	497	498	499	500
-----	-----	-----	-----	-----	-----	-----	-----	-----	-----	-----	-----	-----	-----	-----	-----	-----	-----	-----	-----	-----	-----	-----	-----	-----	-----	-----	-----	-----	-----	-----	-----	-----	-----	-----	-----	-----	-----	-----	-----	-----	-----	-----	-----	-----	-----	-----	-----	-----	-----	-----	-----	-----	-----	-----	-----	-----	-----	-----	-----	-----	-----	-----	-----	-----	-----	-----	-----	-----	-----	-----	-----	-----	-----	-----	-----	-----	-----	-----	-----	-----	-----	-----	-----	-----	-----	-----	-----	-----	-----	-----	-----	-----	-----	-----	-----	-----	-----	-----	-----	-----	-----	-----	-----	-----	-----	-----	-----	-----	-----	-----	-----	-----	-----	-----	-----	-----	-----	-----	-----	-----	-----	-----	-----	-----	-----	-----	-----	-----	-----	-----	-----	-----	-----	-----	-----	-----	-----	-----	-----	-----	-----	-----	-----	-----	-----	-----	-----	-----	-----	-----	-----	-----	-----	-----	-----	-----	-----	-----	-----	-----	-----	-----	-----	-----	-----	-----	-----	-----	-----	-----	-----	-----	-----	-----	-----	-----	-----	-----	-----	-----	-----	-----	-----	-----	-----	-----	-----	-----	-----	-----	-----	-----	-----	-----	-----	-----	-----	-----	-----	-----	-----	-----	-----	-----	-----	-----	-----	-----	-----	-----	-----	-----	-----	-----	-----	-----	-----	-----	-----	-----	-----	-----	-----	-----	-----	-----	-----	-----	-----	-----	-----	-----	-----	-----	-----	-----	-----	-----	-----	-----	-----	-----	-----	-----	-----	-----	-----	-----	-----	-----	-----	-----	-----	-----	-----	-----	-----	-----	-----	-----	-----	-----	-----	-----	-----	-----	-----	-----	-----	-----	-----	-----	-----	-----	-----	-----	-----	-----	-----	-----	-----	-----	-----	-----	-----	-----	-----	-----	-----	-----	-----	-----	-----	-----	-----	-----	-----	-----	-----	-----	-----	-----	-----	-----	-----	-----	-----	-----	-----	-----	-----	-----	-----	-----	-----	-----	-----	-----	-----	-----	-----	-----	-----	-----	-----	-----	-----	-----	-----	-----	-----	-----	-----

Submitted December 27, 2011

NOTE: CLADDING ON INSIDE SURFACES OF HEAD AND VESSEL FLANGES (57%<sup>2</sup>). TEMPERATURES NEAREST INSIDE SURFACES ARE AT THE CLAD-BASE METAL INTERFACE

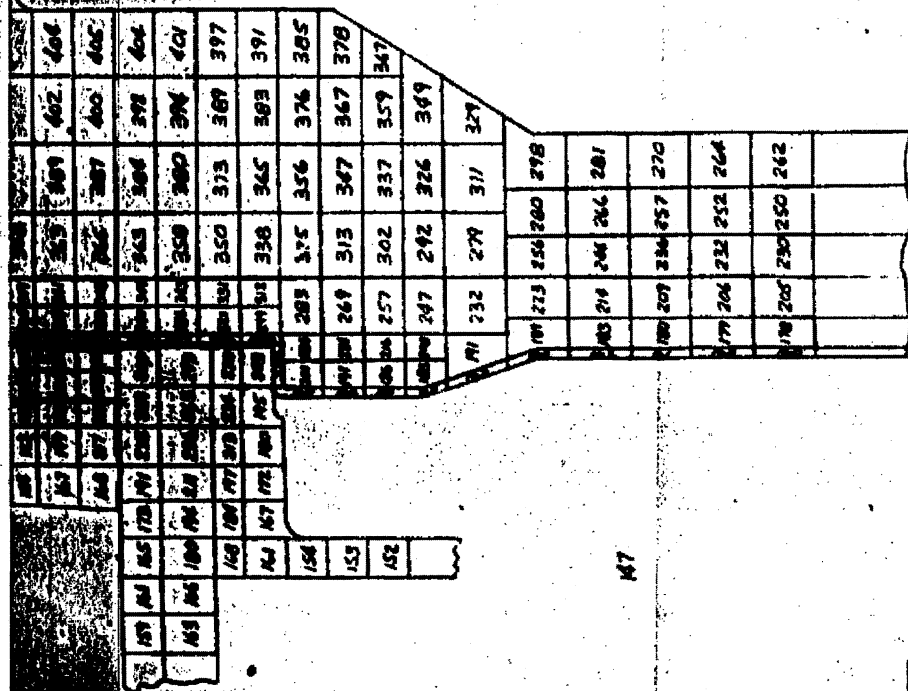


FIGURE B-6

THE DRAWING MADE BY EASTMAN-KODAK DIVISION

TEMPERATURE DISTRIBUTION IN HEAD AND VESSEL FLANGES, -100°F/IN. CLADDING THICKNESS - 0.10 IN. FIRSTING HOUSE - APV

SCALE: 1/4" = 1'-0" (CLADDING THICKNESS) 1/4" = 1'-0" (CLADDING THICKNESS)

THE DRAWING IS THE PROPERTY OF COMBUSTION ENGINEERING, INC., WINSTON, CONN. AND IS NOT TO BE REPRODUCED OR USED IN ANY MANNER WITHOUT THE WRITTEN PERMISSION OF COMBUSTION ENGINEERING, INC. OR APV.

DRAWING NO. SD-17765-42

REVISED

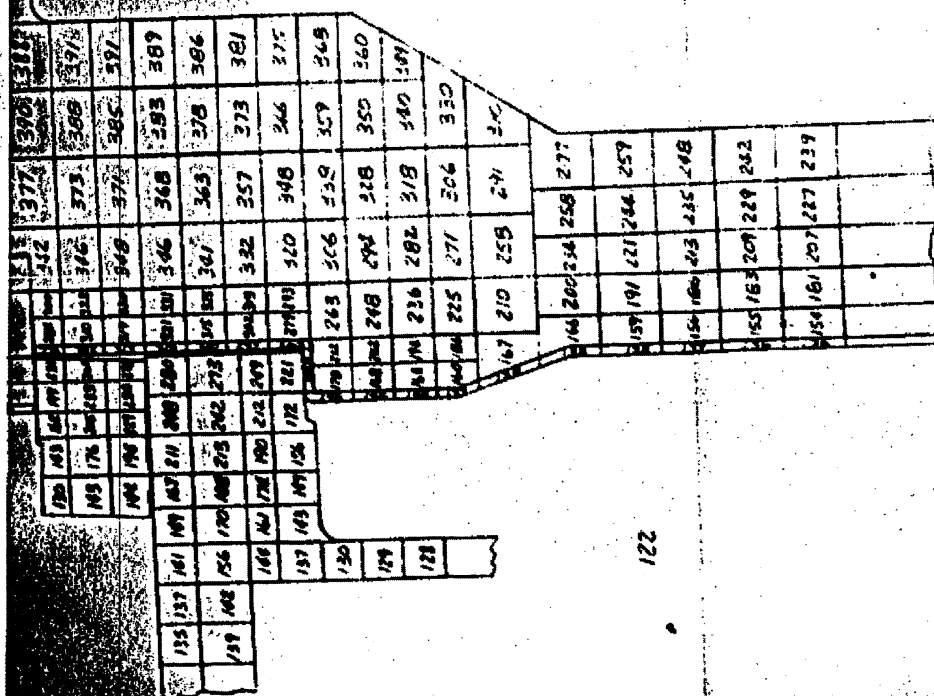


SECTION A-A

114	159	170 (422) 425 (425) 426	156 (440) 443 (440) 445	172 (443) 447 (443) 448
162	165	165	163	160
157	152	145	138	128
416	400	418	406	

187	172	156	146	136	126	116	106	96	86	76	66	56	46	36	26	16	6
185	171	156	146	136	126	116	106	96	86	76	66	56	46	36	26	16	6
183	172	157	147	137	127	117	107	97	87	77	67	57	47	37	27	17	7
181	175	162	152	142	132	122	112	102	92	82	72	62	52	42	32	22	12
195	181	167	157	147	137	127	117	107	97	87	77	67	57	47	37	27	17
208	191	177	167	157	147	137	127	117	107	97	87	77	67	57	47	37	27
226	206	196	186	176	166	156	146	136	126	116	106	96	86	76	66	56	46
253	221	201	191	181	171	161	151	141	131	121	111	101	91	81	71	61	51
268	221	201	191	181	171	161	151	141	131	121	111	101	91	81	71	61	51
278	227	207	197	187	177	167	157	147	137	127	117	107	97	87	77	67	57
424	327	307	297	287	277	267	257	247	237	227	217	207	197	187	177	167	157
434	326	306	296	286	276	266	256	246	236	226	216	206	196	186	176	166	156
418	314	294	284	274	264	254	244	234	224	214	204	194	184	174	164	154	144
395	293	273	263	253	243	233	223	213	203	193	183	173	163	153	143	133	123
591	323	303	293	283	273	263	253	243	233	223	213	203	193	183	173	163	153
389	291	271	261	251	241	231	221	211	201	191	181	171	161	151	141	131	121
386	287	267	257	247	237	227	217	207	197	187	177	167	157	147	137	127	117
355	256	236	226	216	206	196	186	176	166	156	146	136	126	116	106	96	86
355	256	236	226	216	206	196	186	176	166	156	146	136	126	116	106	96	86
328	256	236	226	216	206	196	186	176	166	156	146	136	126	116	106	96	86
328	256	236	226	216	206	196	186	176	166	156	146	136	126	116	106	96	86
329	257	237	227	217	207	197	187	177	167	157	147	137	127	117	107	97	87
331	272	252	242	232	222	212	202	192	182	172	162	152	142	132	122	112	102
383	302	282	272	262	252	242	232	222	212	202	192	182	172	162	152	142	132
383	302	282	272	262	252	242	232	222	212	202	192	182	172	162	152	142	132
377	312	292	282	272	262	252	242	232	222	212	202	192	182	172	162	152	142
390	312	292	282	272	262	252	242	232	222	212	202	192	182	172	162	152	142
388	312	292	282	272	262	252	242	232	222	212	202	192	182	172	162	152	142
373	306	286	276	266	256	246	236	226	216	206	196	186	176	166	156	146	136
356	302	282	272	262	252	242	232	222	212	202	192	182	172	162	152	142	132

NOTE: CLADDING ON INSIDE SURFACES OF HEAD AND NOZZLE FLANGES IS 750° TEMPERATURE HIGHEST INSIDE SURFACES ARE AT THE CLAD-BASE METAL INTERFACE



**FIGURE B-7**

1960年 第1期 总第1期

TEMPERATURE - 11.2°C (52.2°F)  
 AIR JETEL - 11.2°C (52.2°F)  
 TIME - 11:25 AM  
 RELATIVE HUMIDITY - 45%

NO. 1000  
 NO. 1000  
 NO. 1000

CONSTRUCTION ENGINEERING INC. ENGINEER, CORP.  
 AND OF THE U.S. DEPARTMENT OF THE INTERIOR, BUREAU OF RECONSTRUCTION  
 AND OF THE U.S. DEPARTMENT OF THE INTERIOR, BUREAU OF RECONSTRUCTION  
 AND OF THE U.S. DEPARTMENT OF THE INTERIOR, BUREAU OF RECONSTRUCTION

REVISED



487	450	460 (462, 465, 468, 464)	464
		462 (462, 465, 468, 464)	464
		460 (462, 465, 468, 464)	464
		452	
		455	
		455	
		453	
		450	
		446	
		441	
		434	
		426	
		416	
		403	405
		366	393

120

165	159	160	164	172	185	204	232	310	363	411	421
148	148	148	152	158	168	182	198	276	341	396	412
132	132	133	138	146	156	165	172	245	329	386	404
118	118	118	122	128	138	145	152	228	322	380	399
102	102	102	108	118	128	135	141	208	317	376	395
86	86	86	92	102	112	120	127	177	314	373	392
70	70	70	76	86	96	104	110	150	312	370	390
54	54	54	60	70	80	88	94	123	310	369	388
38	38	38	44	54	64	72	78	107	310	367	387
22	22	22	28	38	48	56	62	91	311	367	386
6	6	6	12	22	32	40	46	75	313	367	385
									313	367	385
									316	367	385
									325	376	395
									341	376	395
									358	373	377
									355	370	376
									331	370	376
									329	373	377
									325	376	395
									348		

100

NOTE: CLADDING ON INSIDE SURFACES OF HEAD AND VESSEL FLANGES IS 7/32". TEMPERATURES NEAREST INSIDE SURFACES ARE AT THE CLAD-BASE METAL INTERFACE

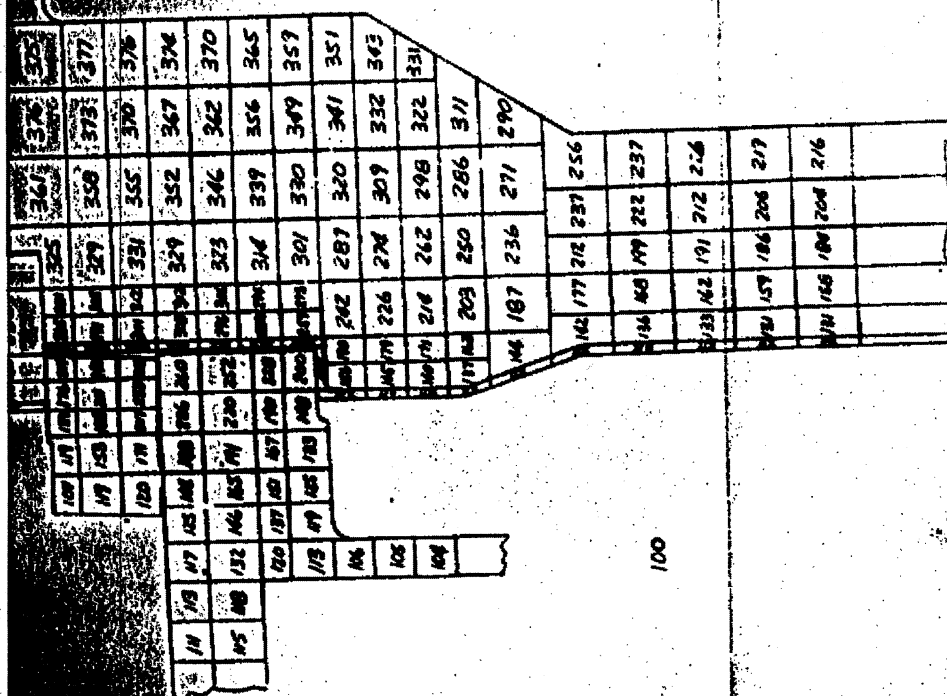


FIGURE B-8

◆ 2014 年 12 月 1 日 星期一 ◆

TEMPERATURE 25.2-32-44 IN HEAD  
AND VESSEL FLANGES - RE 712 GOLDEN  
TIME - END OF LOGGING 3.47 HRS.  
NESTING GONE - APO

1. 姓名: 王德胜  
 2. 性别: 男  
 3. 年龄: 45  
 4. 民族: 汉族  
 5. 籍贯: 河南省郑州市  
 6. 职业: 教师  
 7. 学历: 本科  
 8. 学位: 硕士  
 9. 职称: 副教授  
 10. 工作单位: 河南省教育厅  
 11. 联系电话: 0371-12345678  
 12. 电子邮箱: wangdesong@163.com  
 13. 身份证号: 410105197001010001  
 14. 住址: 河南省郑州市金水区东风路123号  
 15. 邮编: 450000

CONVECTION ENGINEERING, INC., WINDSOR, CONN.  
and is not to be reproduced or used in any manner for information  
not intended or designed to be made public without written consent of  
CONVECTION ENGINEERING, INC.

SD-17765-44



## SECTION 1-A

507		437	400	415	416	400
559		420	416	417	415	435
		502	400	415	417	410
527						
451						
431						
428						
425						
421						
415						
407						
298						
307						
373	376					
355	362					

[illegible]

B-31

NOTE: CLADDING ON INSIDE SURFACES OF HEAD AND VESSEL PLATES IS  $\frac{7}{32}$ ". TEMPERATURES NEAREST INSIDE SURFACES ARE AT THE CLAD-BASE METAL INTERFACE

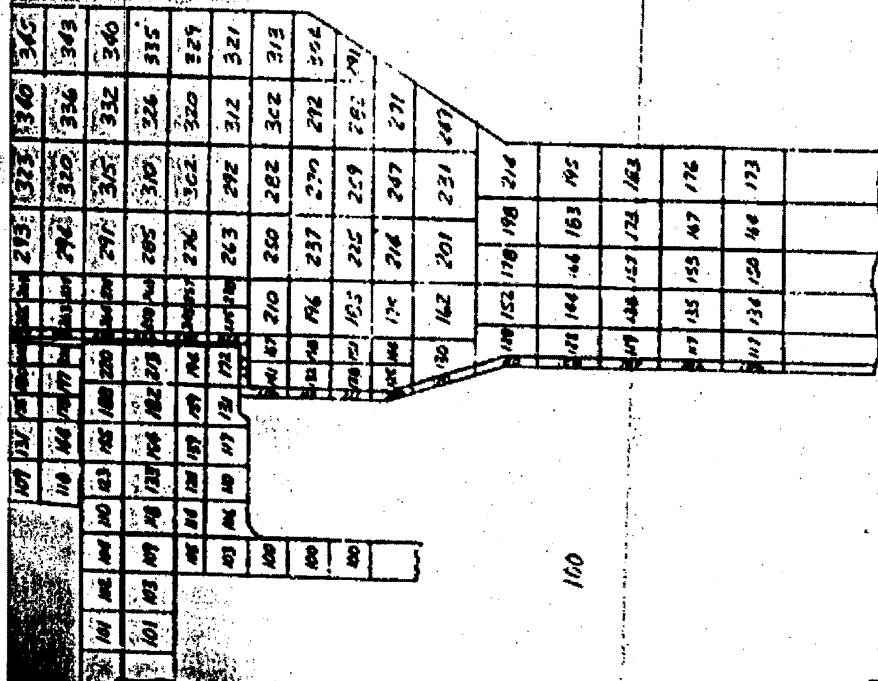
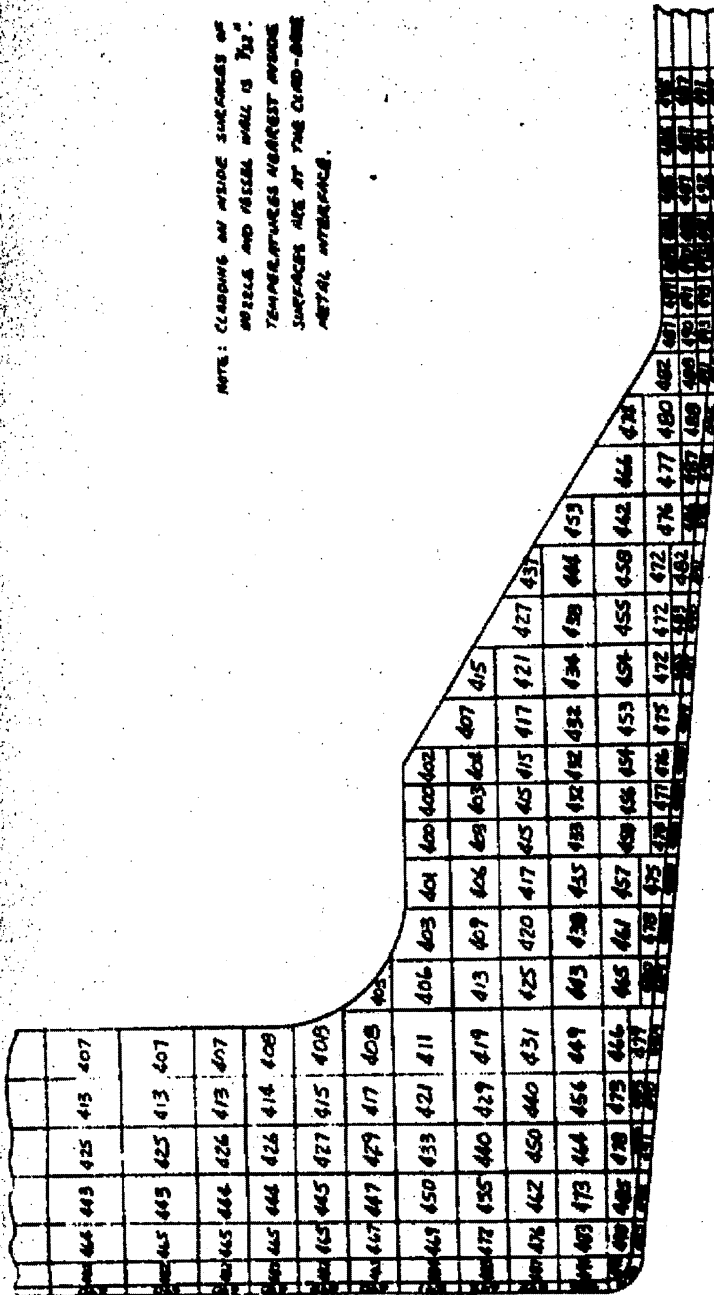


FIGURE B-9

THE DRAWING MADE BY CHARTERED ENGINEERS

TEMPERATURE DISTRIBUTION OF HEAD AND VESSEL PLATES - 100°F COOLING	
PAGE - 2 OF 2	
REVISIONS - 100	
DATE	2-10-50
DESIGNED BY	ENGINEER
CHECKED BY	ENGINEER
THIS DRAWING IS THE PROPERTY OF CONQUEST ENGINEERING, INC., WINDSOR, CONN. AND IS NOT TO BE REPRODUCED, OR USED IN ANY MANNER, WITHOUT THE WRITTEN PERMISSION OF CONQUEST ENGINEERING, INC. OR ITS SUCCESSORS.	
DRAWING NO. SD-17765-45	

FOOTPRINTS 7016W  
ONE-AND TWO AT THE SECTIONS  
NEAREST NEAREST WESTERN  
IS 712"  
AND 8720W  
NOTE: ON AND SURFACE OF  
ELECTRIC CABLES

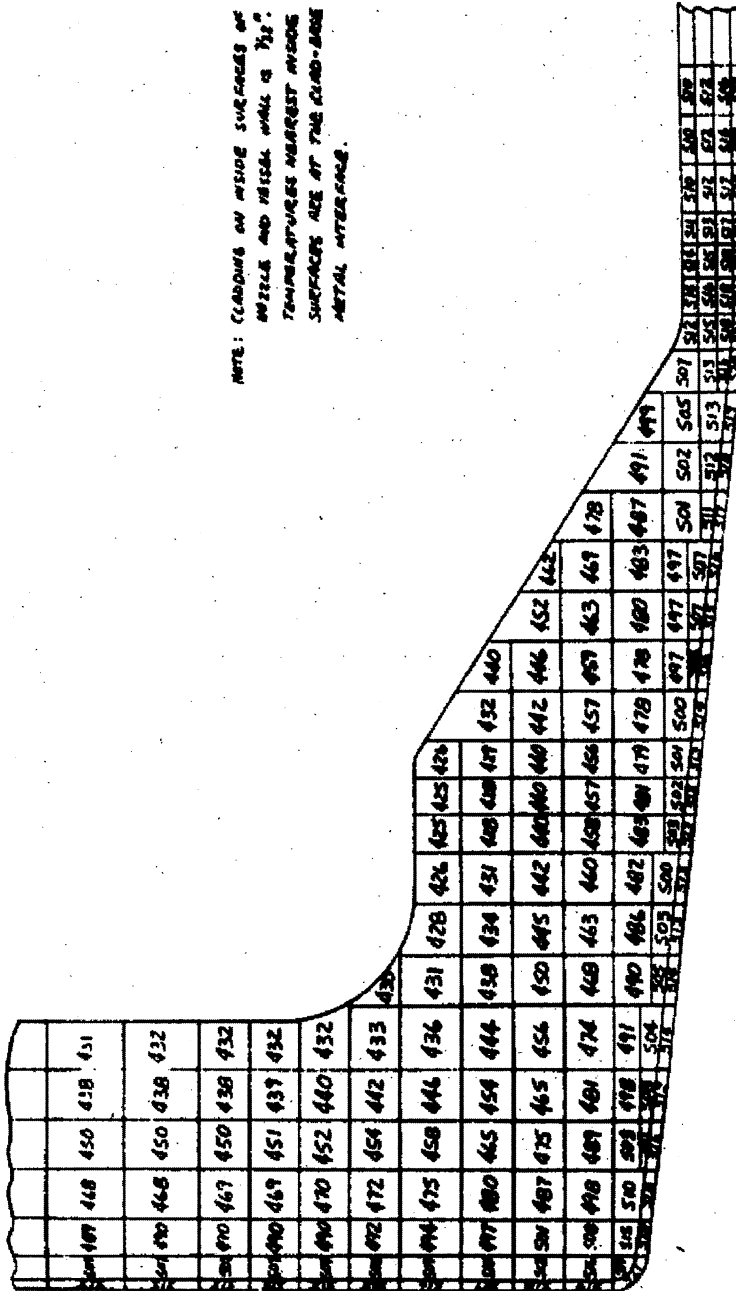


**ENCLOSURE 8-20**

[illegible]

**RIV06P033M**

NOTE: CLADDING ON INSIDE SURFACES OF  
NOZZLE AND RISER WALL IS 7/8" .  
TEMPERATURES NEAREST INSIDE  
SURFACES ARE AT THE CLAD-BORE  
METAL INTERFACE.



**Figure 2**

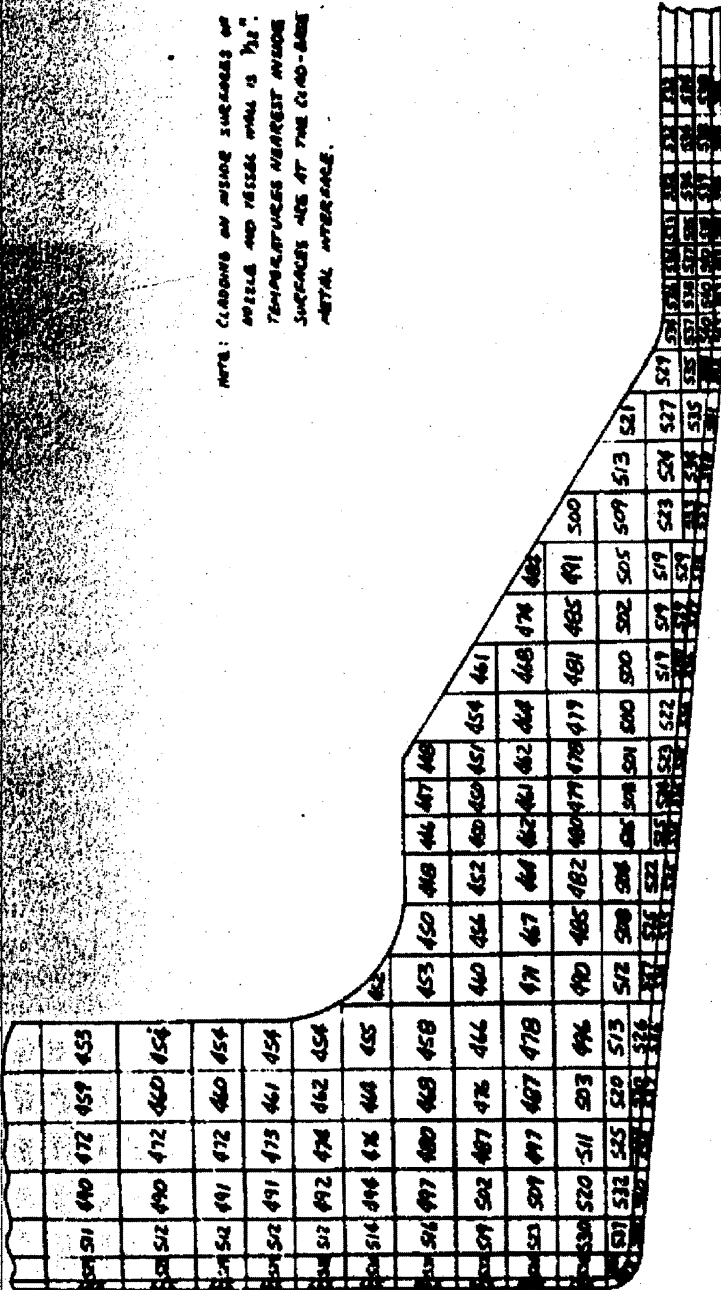
525

[illegible]

**Numero da SB-17765-48**

Submitted: December 27, 2011

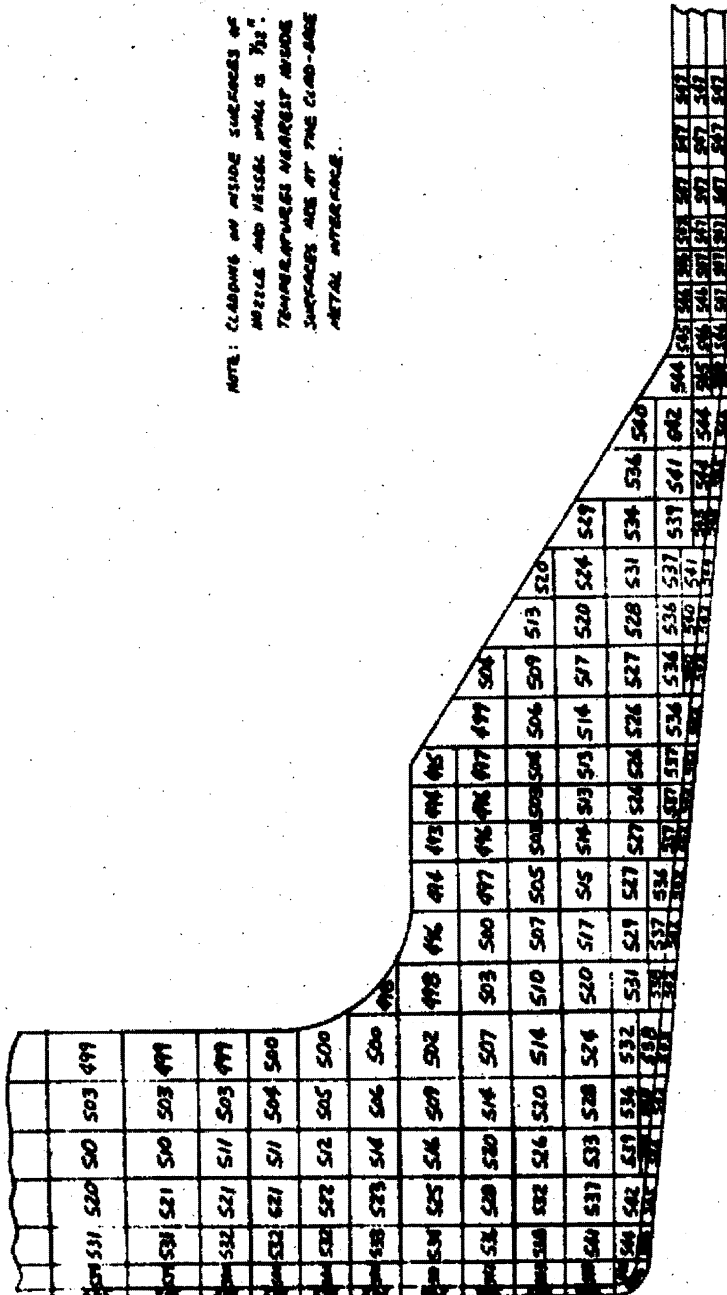
NOTE: CLADDING ON INSIDE SURFACES OF  
NOZZLE AND VESSEL WALL IS 1/2".  
TEMPERATURES NEAREST INSIDE  
SURFACES ARE AT THE CLAD-BASE  
METAL INTERFACE.



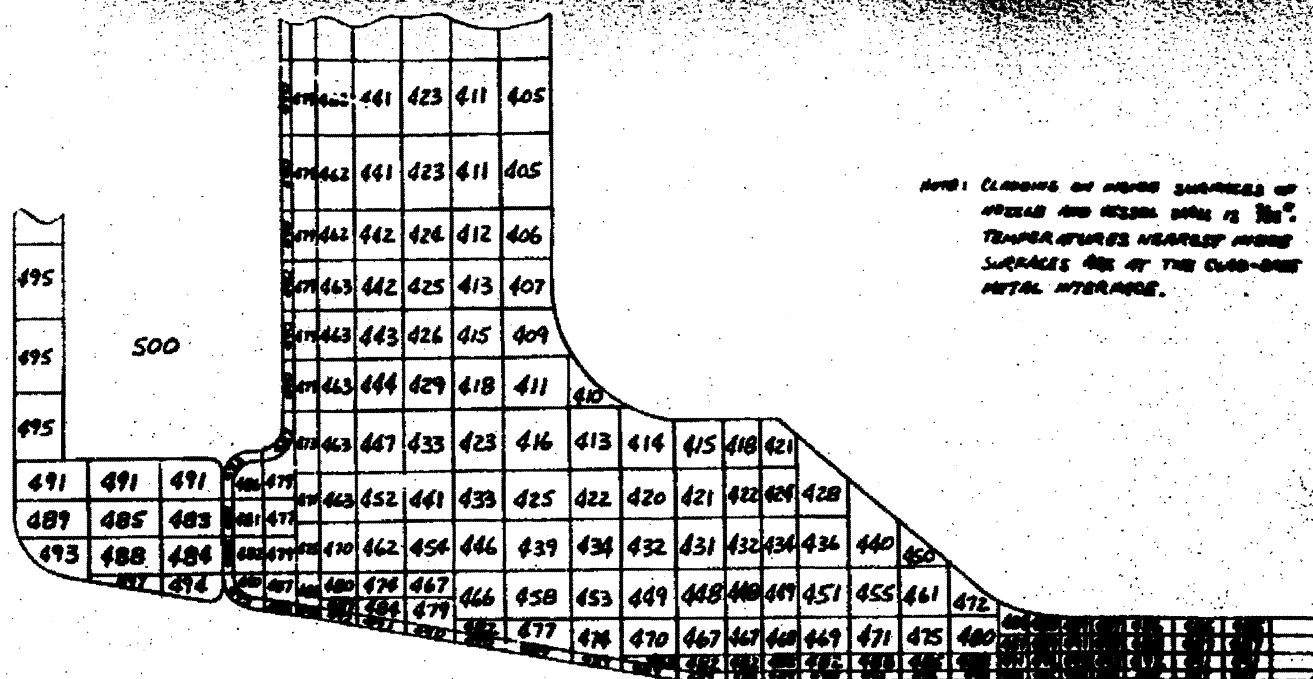
Submitted: December 27, 2011

B-35

NOTE: CLADDING ON INSIDE SURFACES OF  
NOZZLE AND HESSEL WALL IS 7/32"  
TEMPERATURES NEAREST INSIDE  
SURFACES ARE AT THE CLAD-PIPE  
METAL INTERFACE.



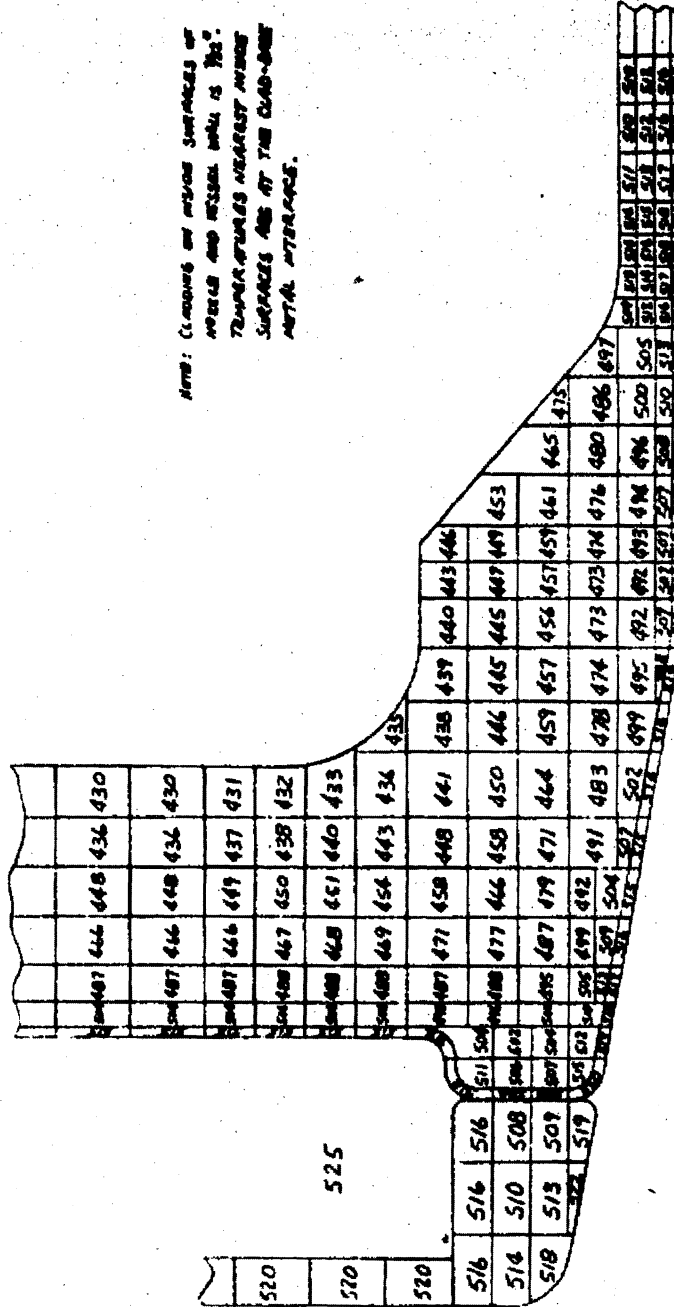
## Submitted: September



**FIGURE 8-14**

[illegible]

NOTE: CLADDING AND OTHER SURFACES OF  
WHEELS AND AXLES SHALL BE HOT-  
TREATMENTED NEAREST APPROPRIATE  
SURFACES ARE AT THE CLAD-SIDE  
WITH INTERFACES.

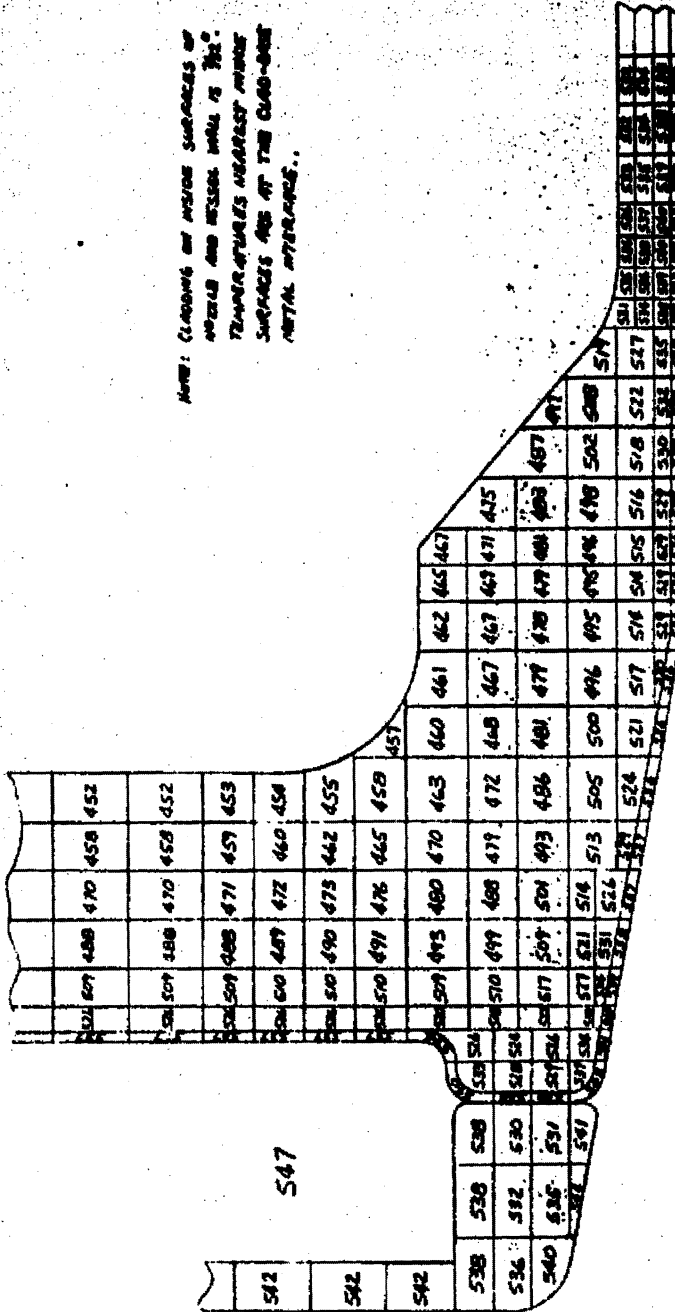


10-10 2000 2001

[illegible]

525

NOTE: CLADDING ON INSIDE SURFACES OF  
ROCKERS AND WHEEL HALL IS 3/4" O.  
TEMPERATURES NEAREST WHEEL  
SURFACES ARE AT THE COLD-DRY  
NORMAL INTERFACES..



**FIGURE 10-16**

1968	1969	1970	1971	1972	1973	1974	1975	1976	1977	1978	1979	1980	1981	1982	1983	1984	1985	1986	1987	1988	1989	1990	1991	1992	1993	1994	1995	1996	1997	1998	1999	2000	2001	2002	2003	2004	2005	2006	2007	2008	2009	2010	2011	2012	2013	2014	2015	2016	2017	2018	2019	2020	2021	2022	2023	2024	2025	2026	2027	2028	2029	2030	2031	2032	2033	2034	2035	2036	2037	2038	2039	2040	2041	2042	2043	2044	2045	2046	2047	2048	2049	2050	2051	2052	2053	2054	2055	2056	2057	2058	2059	2060	2061	2062	2063	2064	2065	2066	2067	2068	2069	2070	2071	2072	2073	2074	2075	2076	2077	2078	2079	2080	2081	2082	2083	2084	2085	2086	2087	2088	2089	2090	2091	2092	2093	2094	2095	2096	2097	2098	2099	2100	2101	2102	2103	2104	2105	2106	2107	2108	2109	2110	2111	2112	2113	2114	2115	2116	2117	2118	2119	2120	2121	2122	2123	2124	2125	2126	2127	2128	2129	2130	2131	2132	2133	2134	2135	2136	2137	2138	2139	2140	2141	2142	2143	2144	2145	2146	2147	2148	2149	2150	2151	2152	2153	2154	2155	2156	2157	2158	2159	2160	2161	2162	2163	2164	2165	2166	2167	2168	2169	2170	2171	2172	2173	2174	2175	2176	2177	2178	2179	2180	2181	2182	2183	2184	2185	2186	2187	2188	2189	2190	2191	2192	2193	2194	2195	2196	2197	2198	2199	2200	2201	2202	2203	2204	2205	2206	2207	2208	2209	2210	2211	2212	2213	2214	2215	2216	2217	2218	2219	2220	2221	2222	2223	2224	2225	2226	2227	2228	2229	2230	2231	2232	2233	2234	2235	2236	2237	2238	2239	2240	2241	2242	2243	2244	2245	2246	2247	2248	2249	2250	2251	2252	2253	2254	2255	2256	2257	2258	2259	2260	2261	2262	2263	2264	2265	2266	2267	2268	2269	2270	2271	2272	2273	2274	2275	2276	2277	2278	2279	2280	2281	2282	2283	2284	2285	2286	2287	2288	2289	2290	2291	2292	2293	2294	2295	2296	2297	2298	2299	2300	2301	2302	2303	2304	2305	2306	2307	2308	2309	2310	2311	2312	2313	2314	2315	2316	2317	2318	2319	2320	2321	2322	2323	2324	2325	2326	2327	2328	2329	2330	2331	2332	2333	2334	2335	2336	2337	2338	2339	2340	2341	2342	2343	2344	2345	2346	2347	2348	2349	2350	2351	2352	2353	2354	2355	2356	2357	2358	2359	2360	2361	2362	2363	2364	2365	2366	2367	2368	2369	2370	2371	2372	2373	2374	2375	2376</
------	------	------	------	------	------	------	------	------	------	------	------	------	------	------	------	------	------	------	------	------	------	------	------	------	------	------	------	------	------	------	------	------	------	------	------	------	------	------	------	------	------	------	------	------	------	------	------	------	------	------	------	------	------	------	------	------	------	------	------	------	------	------	------	------	------	------	------	------	------	------	------	------	------	------	------	------	------	------	------	------	------	------	------	------	------	------	------	------	------	------	------	------	------	------	------	------	------	------	------	------	------	------	------	------	------	------	------	------	------	------	------	------	------	------	------	------	------	------	------	------	------	------	------	------	------	------	------	------	------	------	------	------	------	------	------	------	------	------	------	------	------	------	------	------	------	------	------	------	------	------	------	------	------	------	------	------	------	------	------	------	------	------	------	------	------	------	------	------	------	------	------	------	------	------	------	------	------	------	------	------	------	------	------	------	------	------	------	------	------	------	------	------	------	------	------	------	------	------	------	------	------	------	------	------	------	------	------	------	------	------	------	------	------	------	------	------	------	------	------	------	------	------	------	------	------	------	------	------	------	------	------	------	------	------	------	------	------	------	------	------	------	------	------	------	------	------	------	------	------	------	------	------	------	------	------	------	------	------	------	------	------	------	------	------	------	------	------	------	------	------	------	------	------	------	------	------	------	------	------	------	------	------	------	------	------	------	------	------	------	------	------	------	------	------	------	------	------	------	------	------	------	------	------	------	------	------	------	------	------	------	------	------	------	------	------	------	------	------	------	------	------	------	------	------	------	------	------	------	------	------	------	------	------	------	------	------	------	------	------	------	------	------	------	------	------	------	------	------	------	------	------	------	------	------	------	------	------	------	------	------	------	------	------	------	------	------	------	------	------	------	------	------	------	------	------	------	------	------	------	------	------	------	------	------	------	------	------	------	------	------	------	------	------	------	------	------	------	------	------	------	------	------	------	------	------	------	------	--------

**SB-7765-53**

NOTE: CLADDING ON INSIDE SURFACES ON  
INLET AND WHEEL HUB IS 235°  
TEMPERATURES NEAREST INSIDE  
SURFACES ARE AT THE CLAD-SHEE  
METAL INTERFACE.

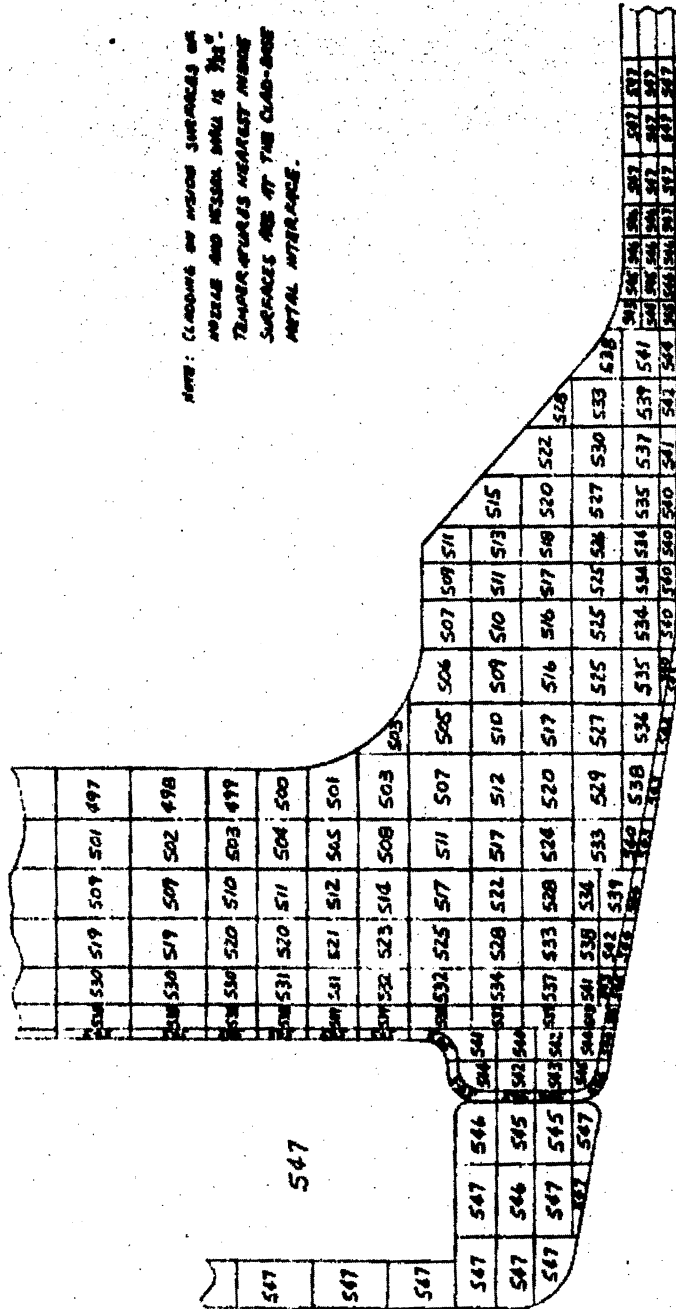


FIGURE 8-17

[illegible]

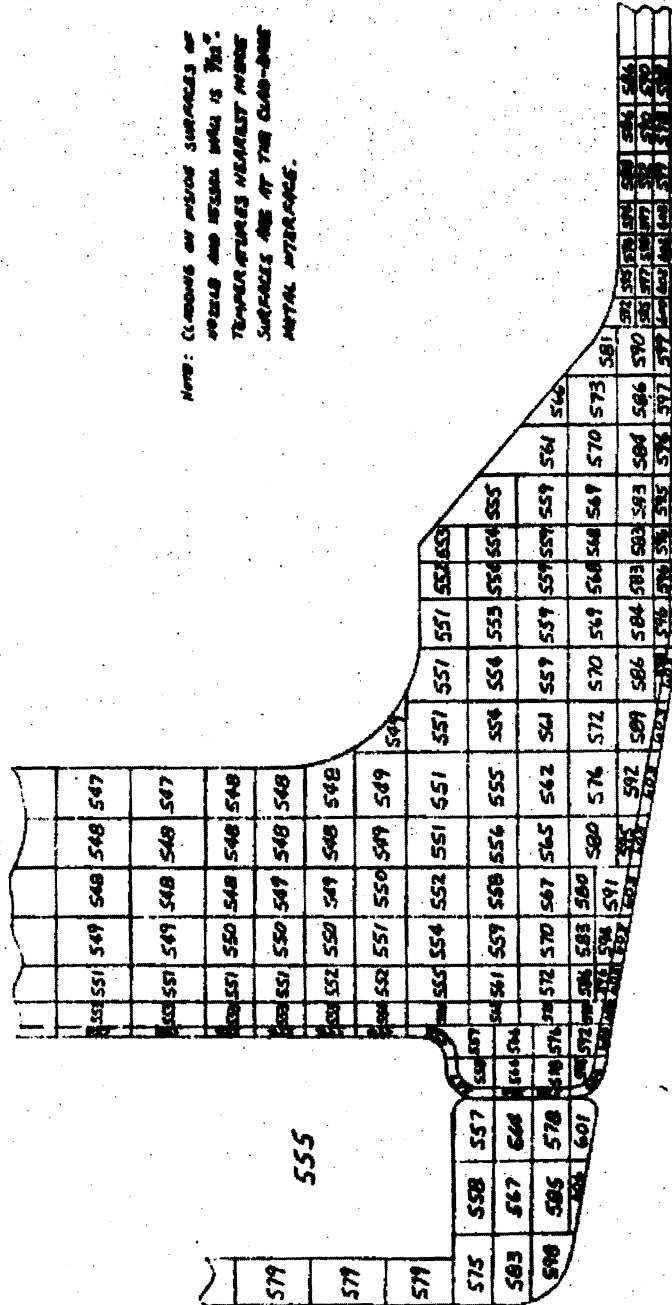
547

FIGURE 3-10

265

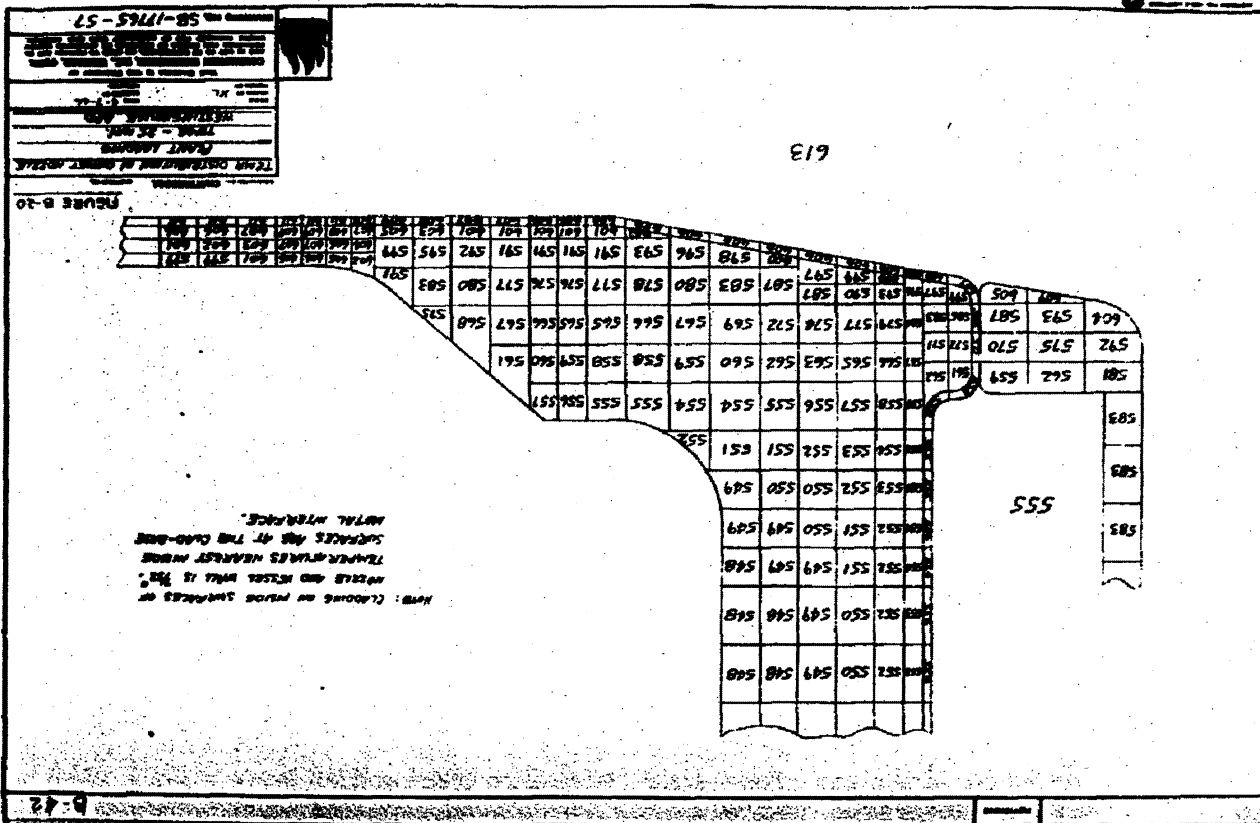
1946 - 1947  
 1948 - 1949  
 1950 - 1951  
 1952 - 1953  
 1954 - 1955  
 1956 - 1957  
 1958 - 1959  
 1960 - 1961  
 1962 - 1963  
 1964 - 1965  
 1966 - 1967  
 1968 - 1969  
 1970 - 1971  
 1972 - 1973  
 1974 - 1975  
 1976 - 1977  
 1978 - 1979  
 1980 - 1981  
 1982 - 1983  
 1984 - 1985  
 1986 - 1987  
 1988 - 1989  
 1990 - 1991  
 1992 - 1993  
 1994 - 1995  
 1996 - 1997  
 1998 - 1999  
 2000 - 2001  
 2002 - 2003  
 2004 - 2005  
 2006 - 2007  
 2008 - 2009  
 2010 - 2011  
 2012 - 2013  
 2014 - 2015  
 2016 - 2017  
 2018 - 2019  
 2020 - 2021  
 2022 - 2023  
 2024 - 2025  
 2026 - 2027  
 2028 - 2029  
 2030 - 2031  
 2032 - 2033  
 2034 - 2035  
 2036 - 2037  
 2038 - 2039  
 2040 - 2041  
 2042 - 2043  
 2044 - 2045  
 2046 - 2047  
 2048 - 2049  
 2050 - 2051  
 2052 - 2053  
 2054 - 2055  
 2056 - 2057  
 2058 - 2059  
 2060 - 2061  
 2062 - 2063  
 2064 - 2065  
 2066 - 2067  
 2068 - 2069  
 2070 - 2071  
 2072 - 2073  
 2074 - 2075  
 2076 - 2077  
 2078 - 2079  
 2080 - 2081  
 2082 - 2083  
 2084 - 2085  
 2086 - 2087  
 2088 - 2089  
 2090 - 2091  
 2092 - 2093  
 2094 - 2095  
 2096 - 2097  
 2098 - 2099  
 2100 - 2101  
 2102 - 2103  
 2104 - 2105  
 2106 - 2107  
 2108 - 2109  
 2110 - 2111  
 2112 - 2113  
 2114 - 2115  
 2116 - 2117  
 2118 - 2119  
 2120 - 2121  
 2122 - 2123  
 2124 - 2125  
 2126 - 2127  
 2128 - 2129  
 2130 - 2131  
 2132 - 2133  
 2134 - 2135  
 2136 - 2137  
 2138 - 2139  
 2140 - 2141  
 2142 - 2143  
 2144 - 2145  
 2146 - 2147  
 2148 - 2149  
 2150 - 2151  
 2152 - 2153  
 2154 - 2155  
 2156 - 2157  
 2158 - 2159  
 2160 - 2161  
 2162 - 2163  
 2164 - 2165  
 2166 - 2167  
 2168 - 2169  
 2170 - 2171  
 2172 - 2173  
 2174 - 2175  
 2176 - 2177  
 2178 - 2179  
 2180 - 2181  
 2182 - 2183  
 2184 - 2185  
 2186 - 2187  
 2188 - 2189  
 2190 - 2191  
 2192 - 2193  
 2194 - 2195  
 2196 - 2197  
 2198 - 2199  
 2200 - 2201  
 2202 - 2203  
 2204 - 2205  
 2206 - 2207  
 2208 - 2209  
 2210 - 2211  
 2212 - 2213  
 2214 - 2215  
 2216 - 2217  
 2218 - 2219  
 2220 - 2221  
 2222 - 2223  
 2224 - 2225  
 2226 - 2227  
 2228 - 2229  
 2230 - 2231  
 2232 - 2233  
 2234 - 2235  
 2236 - 2237  
 2238 - 2239  
 2240 - 2241  
 2242 - 2243  
 2244 - 2245  
 2246 - 2247  
 2248 - 2249  
 2250 - 2251  
 2252 - 2253  
 2254 - 2255  
 2256 - 2257  
 2258 - 2259  
 2260 - 2261  
 2262 - 2263  
 2264 - 2265  
 2266 - 2267  
 2268 - 2269  
 2270 - 2271  
 2272 - 2273  
 2274 - 2275  
 2276 - 2277  
 2278 - 2279  
 2280 - 2281  
 2282 - 2283  
 2284 - 2285  
 2286 - 2287  
 2288 - 2289  
 2290 - 2291  
 2292 - 2293  
 2294 - 2295  
 2296 - 2297  
 2298 - 2299  
 2300 - 2301  
 2302 - 2303  
 2304 - 2305  
 2306 - 2307  
 2308 - 2309  
 2310 - 2311  
 2312 - 2313  
 2314 - 2315  
 2316 - 2317  
 2318 - 2319  
 2320 - 2321  
 2322 - 2323  
 2324 - 2325  
 2326 - 2327  
 2328 - 2329  
 2330 - 2331  
 2332 - 2333  
 2334 - 2335  
 2336 - 2337  
 2338 - 2339  
 2340 - 2341  
 2342 - 2343  
 2344 - 2345  
 2346 - 2347  
 2348 - 2349  
 2350 - 2351  
 2352 - 2353  
 2354 - 2355  
 2356 - 2357  
 2358 - 2359  
 2360 - 2361  
 2362 - 2363  
 2364 - 2365  
 2366 - 2367  
 2368 - 2369  
 2370 - 2371  
 2372 - 2373  
 2374 - 2375  
 2376 - 2377  
 2378 - 2379  
 2380 - 2381  
 2382 - 2383  
 2384 - 2385  
 2386 - 2387  
 2388 - 2389  
 2390 - 2391  
 2392 - 2393  
 2394 - 2395  
 2396 - 2397  
 2398 - 2399  
 2400 - 2401  
 2402 - 2403  
 2404 - 2405  
 2406 - 2407  
 2408 - 2409  
 2410 - 2411  
 2412 - 2413  
 2414 - 2415  
 2416 - 2417  
 2418 - 2419  
 2420 - 2421  
 2422 - 2423  
 2424 - 2425  
 2426 - 2427  
 2428 - 2429  
 2430 - 2431  
 2432 - 2433  
 2434 - 2435  
 2436 - 2437  
 2438 - 2439  
 2440 - 2441  
 2442 - 2443  
 2444 - 2445  
 2446 - 2447  
 2448 - 2449  
 2450 - 2451  
 2452 - 2453  
 2454 - 2455  
 2456 - 2457  
 2458 - 2459  
 2460 - 2461  
 2462 - 2463  
 2464 - 2465  
 2466 - 2467  
 2468 - 2469  
 2470 - 2471  
 2472 - 2473  
 2474 - 2475  
 2476 - 2477  
 2478 - 2479  
 2480 - 2481  
 2482 - 2483  
 2484 - 2485  
 2486 - 2487  
 2488 - 2489  
 2490 - 2491

NOTE: CRACKS ON WELD SURFACES OF  
NOZZLE AND WELD JOINT IS 7/16"  
TEMPERATURES NEAREST WELD  
SURFACES ARE AT THE CLAD-ONE  
METAL INTERFACE.



**FIGURE 8-19**

[illegible]



B-43

NOTE: CLIPPING ON ABOVE SURFACES OF  
PRESSURE AND METAL WALL AT 100°  
TEMPERATURES NEARBY HEAVY  
SURFACES ARE AT THE CLAD-BORE  
METAL INTERFACE.

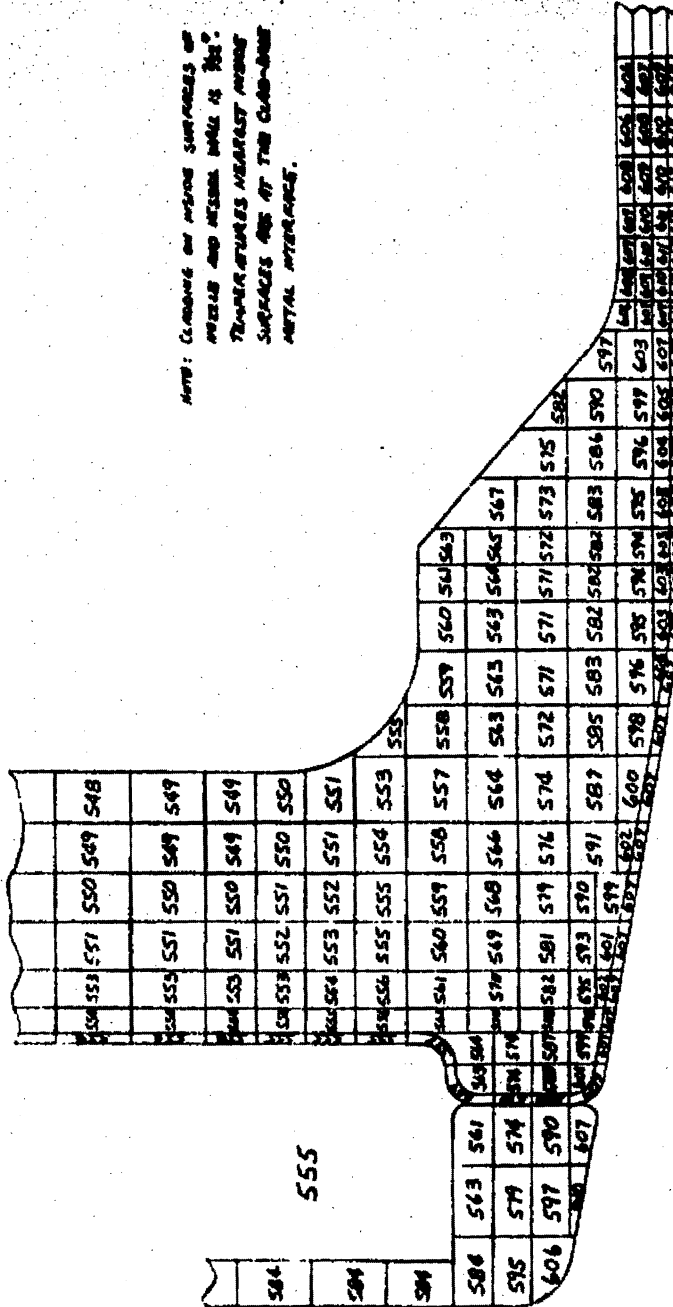
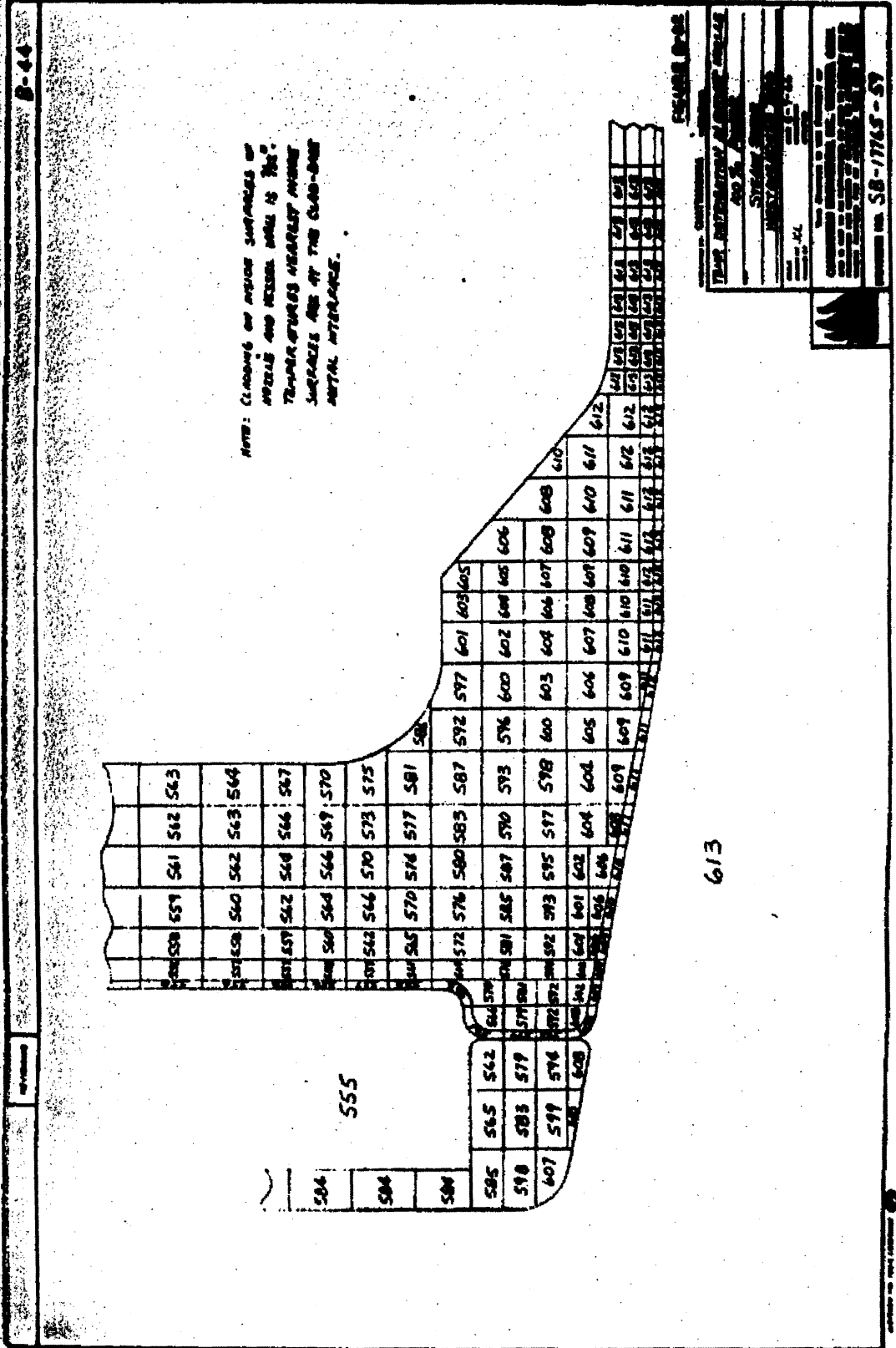


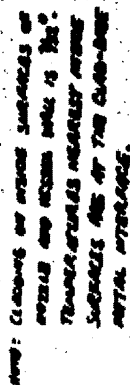
FIGURE B-21

CONTINUATION OF  
TRAP DISTRIBUTION IN REACTOR AREA  
PLANT LOGBOOK  
TIME - 50 AM  
WESTERN BRIDGE  
DATE - 12/27/11  
PAGE - 42  
REVISION NO. SB-17745-50



613





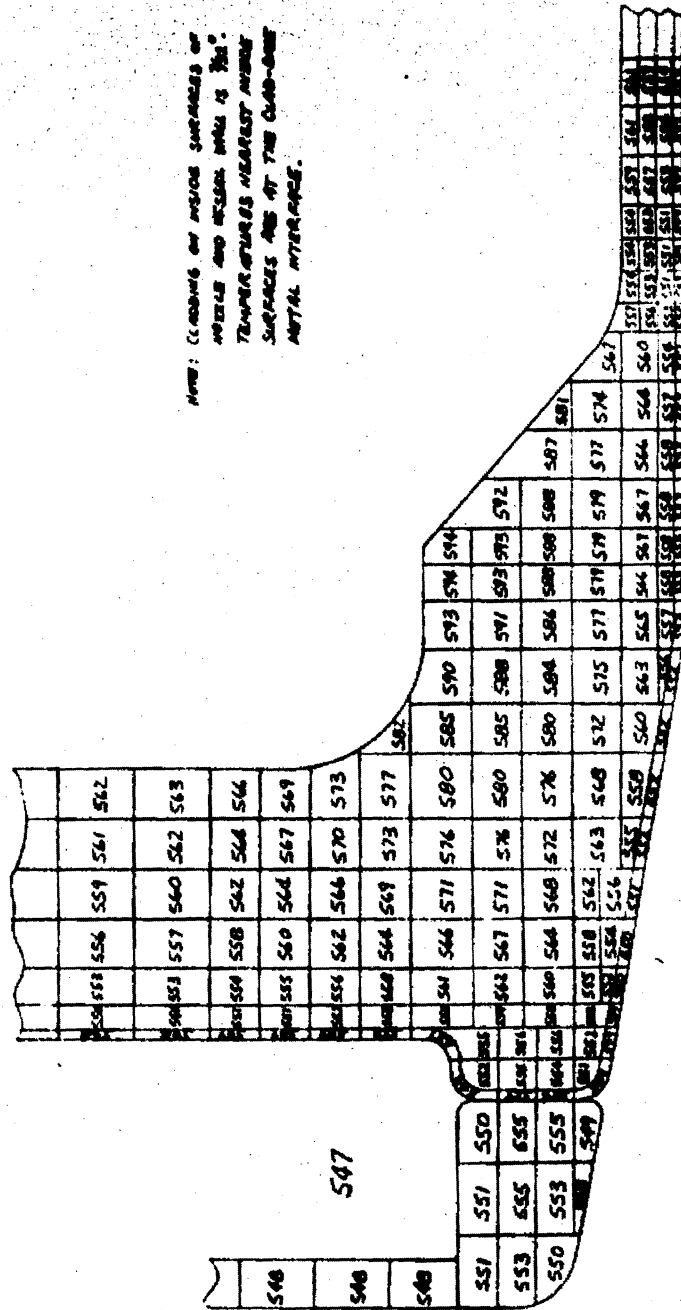
CLASSIFICATION: UNCLASSIFIED  
 AUTHORITY: 25 USC 552  
 DATE: 08-01-2011  
 BY: 60322  
 FOR: 60322  
 COMMENTS:

547

**Submitted: December 27, 2011**

**B-47**

NOTE: CLADDING ON INSIDE SURFACES OF  
WHEELS AND RIMS ONLY IS THE  
TEMPERATURE NEAREST INSIDE  
SURFACES ARE AT THE CLAD-SHEET  
METAL INTERFACE.



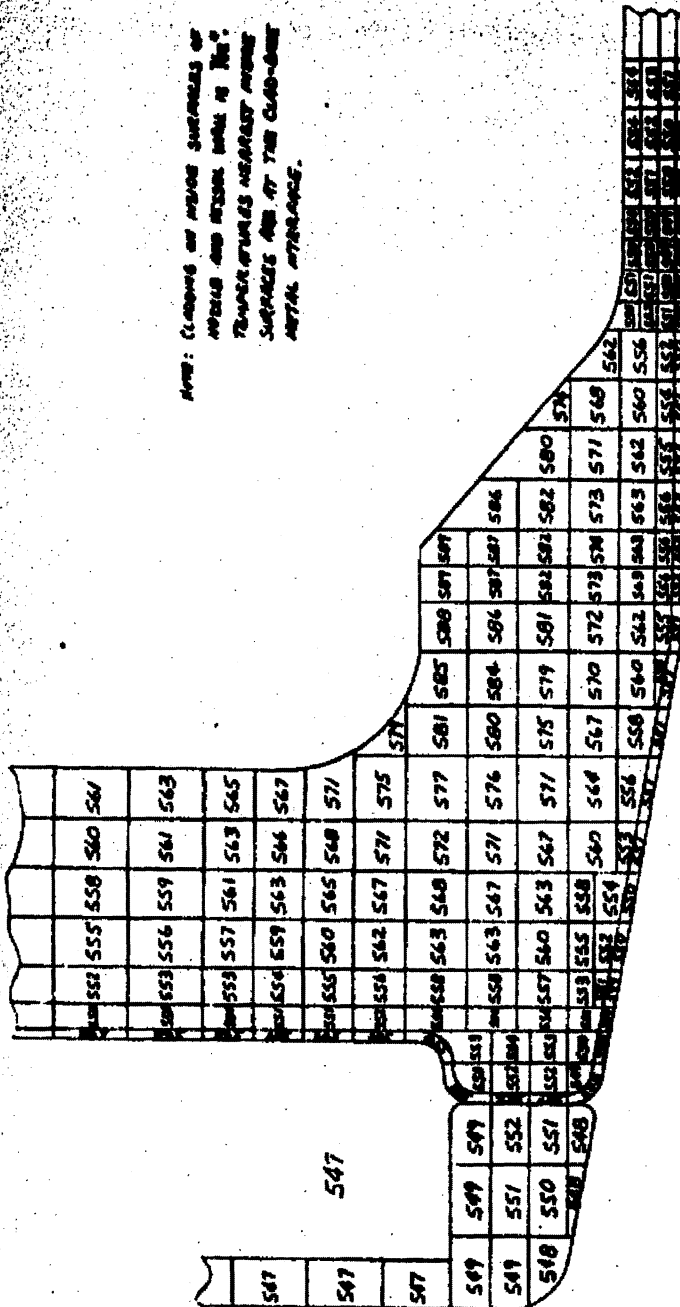
**FIGURE 8-25**

100-443886-100  
 ALL INFORMATION CONTAINED  
 HEREIN IS UNCLASSIFIED  
 DATE 08-14-2008 BY 60322  
 UCBAW/SJS

547

**Submitted: December 27, 2011**

FROM: CLIPPING ON MEDICAL JOURNALS OF  
WHEELS AND WHEELS IN THE  
TOWN OF WHEELS NEARBY  
SUPPORTS AND AT THE CLIPPING  
MAYAL MARCH.



**43-51798**

[illegible]